

Annexe 172 : Caractérisation des canalisations de transport de gaz naturel exploitées par GRT Gaz et de leurs bandes de servitudes d'utilité publique sur la commune de Saint-Avold

Nom de la commune	Code Insee	Nom du Transporteur	Adresse du Transporteur
Saint-Avold	57606	GRT gaz	24 Quai Sainte Catherine 54042 Nancy Cedex

Tableaux des caractéristiques :

Dans les tableaux ci-dessous :

- PMS : Pression Maximale de Service de la canalisation
- DN : Diamètre Nominal de la canalisation.
- Distances S.U.P (SUP1, SUP2, SUP3) : Distances en mètres de part et d'autre de la canalisation définissant les limites des zones concernées par les servitudes d'utilité publique.

En cas d'écart entre les valeurs des distances SUP figurant dans les tableaux ci-dessous et la représentation cartographique des SUP telle qu'annexée au présent arrêté, les valeurs des tableaux font foi, appliquées au tracé réel des canalisations concernées.

Ouvrages traversant la commune :

Nom de la Canalisation	PMS	DN	Longueur (m)	Implantation	SUP1	SUP2	SUP3
DN100-1967-SAINT-AVOLD-MERSCHWEILLER	67,7	100	445,9	enterre	25	5	5
DN100-1982-SAINT-AVOLD-SAINT-AVOLD(REGIE)	67,7	100	29	enterre	25	5	5
DN200-2006-SAINT-AVOLD-SAINT-AVOLD(CI ARKEMA)	46	200	5	enterre	40	5	5
DN200-2006-SAINT-AVOLD-SAINT-AVOLD(CI ARKEMA)	46	250	0,2	enterre	60	5	5
DN250-1967-SAINT-AVOLD-MERSCHWEILLER	46	250	445,3	enterre	60	5	5
DN250-1998-SAINT-AVOLD-SAINT-AVOLD	67,7	250	1816,8	enterre	75	5	5
DN250-2005-SAINT-AVOLD-SAINT-AVOLD(CI SNET)	67,7	150	2,6	enterre	45	5	5
DN250-2005-SAINT-AVOLD-SAINT-AVOLD(CI SNET)	67,7	200	10,9	enterre	55	5	5
DN250-2005-SAINT-AVOLD-SAINT-AVOLD(CI SNET)	67,7	250	2,3	enterre	75	5	5
DN300-1953-SAINT-AVOLD-OETING(ART EST)	46	300	2190,5	enterre	80	5	5
DN300-1954-SAINT-AVOLD-SAINT-AVOLD(L'HOPITAL)	46	250	46,9	enterre	60	5	5
DN300-1954-SAINT-AVOLD-SAINT-AVOLD(L'HOPITAL)	46	300	4807,3	enterre	80	5	5

DN300-1955-SAINT-AVOLD-SAINT-AVOLD(CI ATOCHEM)	47	300	13,3	enterre	80	5	5
DN300-2010-SAINT-AVOLD-SAINT-AVOLD	67,7	300	1418,7	enterre	95	5	5
DN600-2008-RACRANGE-SAINT-AVOLD	80	600	398,6	enterre	270	5	5
DN80-1974-SAINT-AVOLD-SAINT-AVOLD(REGIE NORD)	46	80	1007,3	enterre	15	5	5
DN80-1974-SAINT-AVOLD-SAINT-AVOLD(REGIE NORD)	46	150	0,4	enterre	35	5	5

NOTA 1: Si la SUP1 du tracé adjacent enterré est plus large que celle d'un tronçon aérien, c'est elle qui doit être prise en compte au droit du tronçon aérien.

NOTA 2 : La longueur mentionnée correspond à la longueur de la canalisation traversant la commune impactée. Elle est arrondie au décimètre.

Ouvrages ne traversant pas la commune, mais dont les zones d'effets atteignent cette dernière :

Nom de la Canalisation	PMS	DN	Longueur (m)	Implantation	SUP1	SUP2	SUP3
DN150-1997-SAINT-AVOLD-SAINT-AVOLD(L'HOPITAL HBL)	67,7	150	0	enterre	45	5	5
DN150-2006-SAINT-AVOLD-SAINT-AVOLD(L'HOPITAL COKES DE CARLING)	47	150	0	enterre	35	5	5
DN150-2006-SAINT-AVOLD-SAINT-AVOLD(L'HOPITAL COKES DE CARLING)	47	200	0	enterre	40	5	5
DN150-2006-SAINT-AVOLD-SAINT-AVOLD(L'HOPITAL COKES DE CARLING)	67,7	200	0	enterre	55	5	5
DN300-1954-SAINT-AVOLD-SAINT-AVOLD(L'HOPITAL)	46	150	0	enterre	35	5	5

NOTA 1: Si la SUP1 du tracé adjacent enterré est plus large que celle d'un tronçon aérien, c'est elle qui doit être prise en compte au droit du tronçon aérien.

NOTA 2 : La longueur mentionnée correspond à la longueur de la canalisation traversant la commune impactée. Elle est arrondie au décimètre.

Installations annexes situées sur la commune :

Nom de l'installation	SUP1	SUP2	SUP3
EMP-G-21348	95	7	7
EMP-G-10670	35	6	6
EMP-C-576064	35	6	6
EMP-C-576060	40	6	6
EMP-C-571231	35	6	6
EMP-G-10669	155	7	7
EMP-C-576061	35	6	6
EMP-G-10654	50	6	6
EMP-C-576062	35	6	6
EMP-C-576063	35	6	6
EMP-G-10648	35	6	6

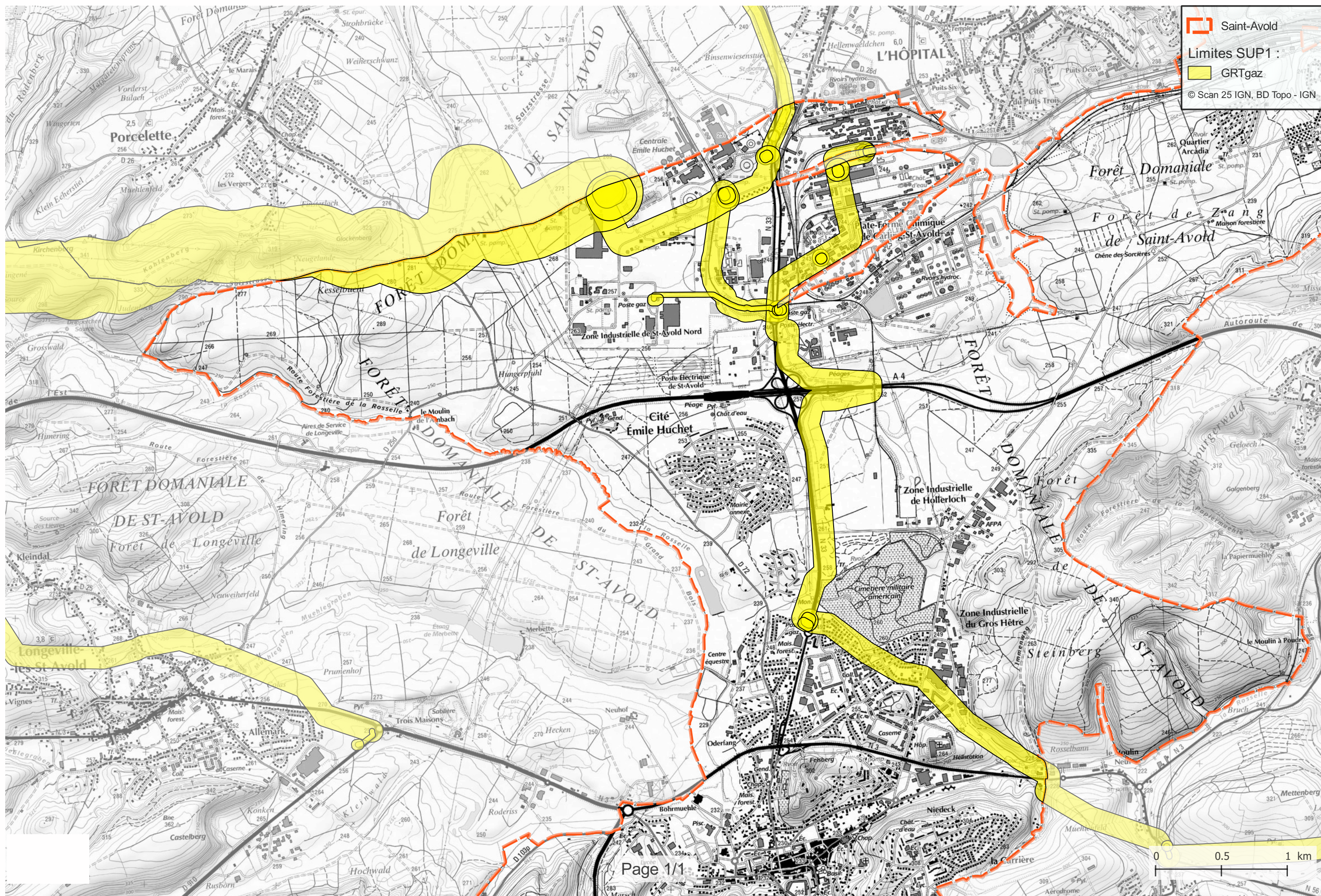
NOTA : Si la SUP1 du tracé adjacent est plus large que celle de l'installation annexe, c'est elle qui doit être prise en compte au droit de l'installation annexe.

Installations annexes non situées sur la commune, mais dont les zones d'effets atteignent cette dernière :

Nom de l'installation	SUP1	SUP2	SUP3
EMP-C-573361	35	6	6

NOTA : Si la SUP1 du tracé adjacent est plus large que celle de l'installation annexe, c'est elle qui doit être prise en compte au droit de l'installation annexe.

Servitudes d'utilité publique autour des canalisations de transport de matières dangereuses



Annexe 173 : Caractérisation des canalisations de transport de gaz naturel exploitées par GRT Gaz et de leurs bandes de servitudes d'utilité publique sur la commune de Saint-Jean-Kourtzerode

Nom de la commune	Code Insee	Nom du Transporteur	Adresse du Transporteur
Saint-Jean-Kourtzerode	57614	GRT gaz	24 Quai Sainte Catherine 54042 Nancy Cedex

Tableaux des caractéristiques :

Dans les tableaux ci-dessous :

- PMS : Pression Maximale de Service de la canalisation
- DN : Diamètre Nominal de la canalisation.
- Distances S.U.P (SUP1, SUP2, SUP3) : Distances en mètres de part et d'autre de la canalisation définissant les limites des zones concernées par les servitudes d'utilité publique.

En cas d'écart entre les valeurs des distances SUP figurant dans les tableaux ci-dessous et la représentation cartographique des SUP telle qu'annexée au présent arrêté, les valeurs des tableaux font foi, appliquées au tracé réel des canalisations concernées.

Ouvrages traversant la commune :

Nom de la Canalisation	PMS	DN	Longueur (m)	Implantation	SUP1	SUP2	SUP3
DN125-1956-PHALSBOURG-SARREBOURG(SAVERNE SARREBOURG)	48	125	1725,8	enterre	30	5	5

NOTA 1 : Si la SUP1 du tracé adjacent enterré est plus large que celle d'un tronçon aérien, c'est elle qui doit être prise en compte au droit du tronçon aérien.

NOTA 2 : La longueur mentionnée correspond à la longueur de la canalisation traversant la commune impactée. Elle est arrondie au décimètre.

Ouvrages ne traversant pas la commune, mais dont les zones d'effets atteignent cette dernière :

Néant

NOTA 1 : Si la SUP1 du tracé adjacent enterré est plus large que celle d'un tronçon aérien, c'est elle qui doit être prise en compte au droit du tronçon aérien.

NOTA 2 : La longueur mentionnée correspond à la longueur de la canalisation traversant la commune impactée. Elle est arrondie au décimètre.

Installations annexes situées sur la commune :

Néant

NOTA : Si la SUP1 du tracé adjacent est plus large que celle de l'installation annexe, c'est elle qui doit être prise en compte au droit de l'installation annexe.

Installations annexes non situées sur la commune, mais dont les zones d'effets atteignent cette dernière :

Néant

NOTA : Si la SUP1 du tracé adjacent est plus large que celle de l'installation annexe, c'est elle qui doit être prise en compte au droit de l'installation annexe.

Annexe 174 : Caractérisation des canalisations de transport de gaz naturel exploitées par GRT Gaz et de leurs bandes de servitudes d'utilité publique sur la commune de Saint-Jean-Rohrbach

Nom de la commune	Code Insee	Nom du Transporteur	Adresse du Transporteur
Saint-Jean-Rohrbach	57615	GRT gaz	24 Quai Sainte Catherine 54042 Nancy Cedex

Tableaux des caractéristiques :

Dans les tableaux ci-dessous :

- PMS : Pression Maximale de Service de la canalisation
- DN : Diamètre Nominal de la canalisation.
- Distances S.U.P (SUP1, SUP2, SUP3) : Distances en mètres de part et d'autre de la canalisation définissant les limites des zones concernées par les servitudes d'utilité publique.

En cas d'écart entre les valeurs des distances SUP figurant dans les tableaux ci-dessous et la représentation cartographique des SUP telle qu'annexée au présent arrêté, les valeurs des tableaux font foi, appliquées au tracé réel des canalisations concernées.

Ouvrages traversant la commune :

Néant

NOTA 1: Si la SUP1 du tracé adjacent enterré est plus large que celle d'un tronçon aérien, c'est elle qui doit être prise en compte au droit du tronçon aérien.

NOTA 2 : La longueur mentionnée correspond à la longueur de la canalisation traversant la commune impactée. Elle est arrondie au décimètre.

Ouvrages ne traversant pas la commune, mais dont les zones d'effets atteignent cette dernière :

Nom de la Canalisation	PMS	DN	Longueur (m)	Implantation	SUP1	SUP2	SUP3
DN300-1982-PETIT-TENQUIN-GUENVILLER	67,7	300	0	enterre	95	5	5

NOTA 1: Si la SUP1 du tracé adjacent enterré est plus large que celle d'un tronçon aérien, c'est elle qui doit être prise en compte au droit du tronçon aérien.

NOTA 2 : La longueur mentionnée correspond à la longueur de la canalisation traversant la commune impactée. Elle est arrondie au décimètre.

Installations annexes situées sur la commune :

Néant

NOTA : Si la SUP1 du tracé adjacent est plus large que celle de l'installation annexe, c'est elle qui doit être prise en compte au droit de l'installation annexe.

Installations annexes non situées sur la commune, mais dont les zones d'effets atteignent cette dernière :

Néant

NOTA : Si la SUP1 du tracé adjacent est plus large que celle de l'installation annexe, c'est elle qui doit être prise en compte au droit de l'installation annexe.

Annexe 175 : Caractérisation des canalisations de transport de gaz naturel exploitées par GRT Gaz et de leurs bandes de servitudes d'utilité publique sur la commune de Saint-Louis-lès-Bitche

Nom de la commune	Code Insee	Nom du Transporteur	Adresse du Transporteur
Saint-Louis-lès-Bitche	57619	GRT gaz	24 Quai Sainte Catherine 54042 Nancy Cedex

Tableaux des caractéristiques :

Dans les tableaux ci-dessous :

- PMS : Pression Maximale de Service de la canalisation
- DN : Diamètre Nominal de la canalisation.
- Distances S.U.P (SUP1, SUP2, SUP3) : Distances en mètres de part et d'autre de la canalisation définissant les limites des zones concernées par les servitudes d'utilité publique.

En cas d'écart entre les valeurs des distances SUP figurant dans les tableaux ci-dessous et la représentation cartographique des SUP telle qu'annexée au présent arrêté, les valeurs des tableaux font foi, appliquées au tracé réel des canalisations concernées.

Ouvrages traversant la commune :

Nom de la Canalisation	PMS	DN	Longueur (m)	Implantation	SUP1	SUP2	SUP3
DN80-1984-RATZWILLER-SAINT-LOUIS-LES-BITCHE(CI)	67,7	80	1910,5	enterre	15	5	5
DN80-1997-SAINT-LOUIS-LES-BITCHE-SAINT-LOUIS-LES-BITCHE(DP)	67,7	50	1,2	enterre	15	5	5
DN80-1997-SAINT-LOUIS-LES-BITCHE-SAINT-LOUIS-LES-BITCHE(DP)	67,7	80	50,7	enterre	15	5	5

NOTA 1 : Si la SUP1 du tracé adjacent enterré est plus large que celle d'un tronçon aérien, c'est elle qui doit être prise en compte au droit du tronçon aérien.

NOTA 2 : La longueur mentionnée correspond à la longueur de la canalisation traversant la commune impactée. Elle est arrondie au décimètre.

Ouvrages ne traversant pas la commune, mais dont les zones d'effets atteignent cette dernière :

Néant

NOTA 1 : Si la SUP1 du tracé adjacent enterré est plus large que celle d'un tronçon aérien, c'est elle qui doit être prise en compte au droit du tronçon aérien.

NOTA 2 : La longueur mentionnée correspond à la longueur de la canalisation traversant la commune impactée. Elle est arrondie au décimètre.

Installations annexes situées sur la commune :

Nom de l'installation	SUP1	SUP2	SUP3
EMP-C-576190	35	6	6
EMP-C-576191	35	6	6

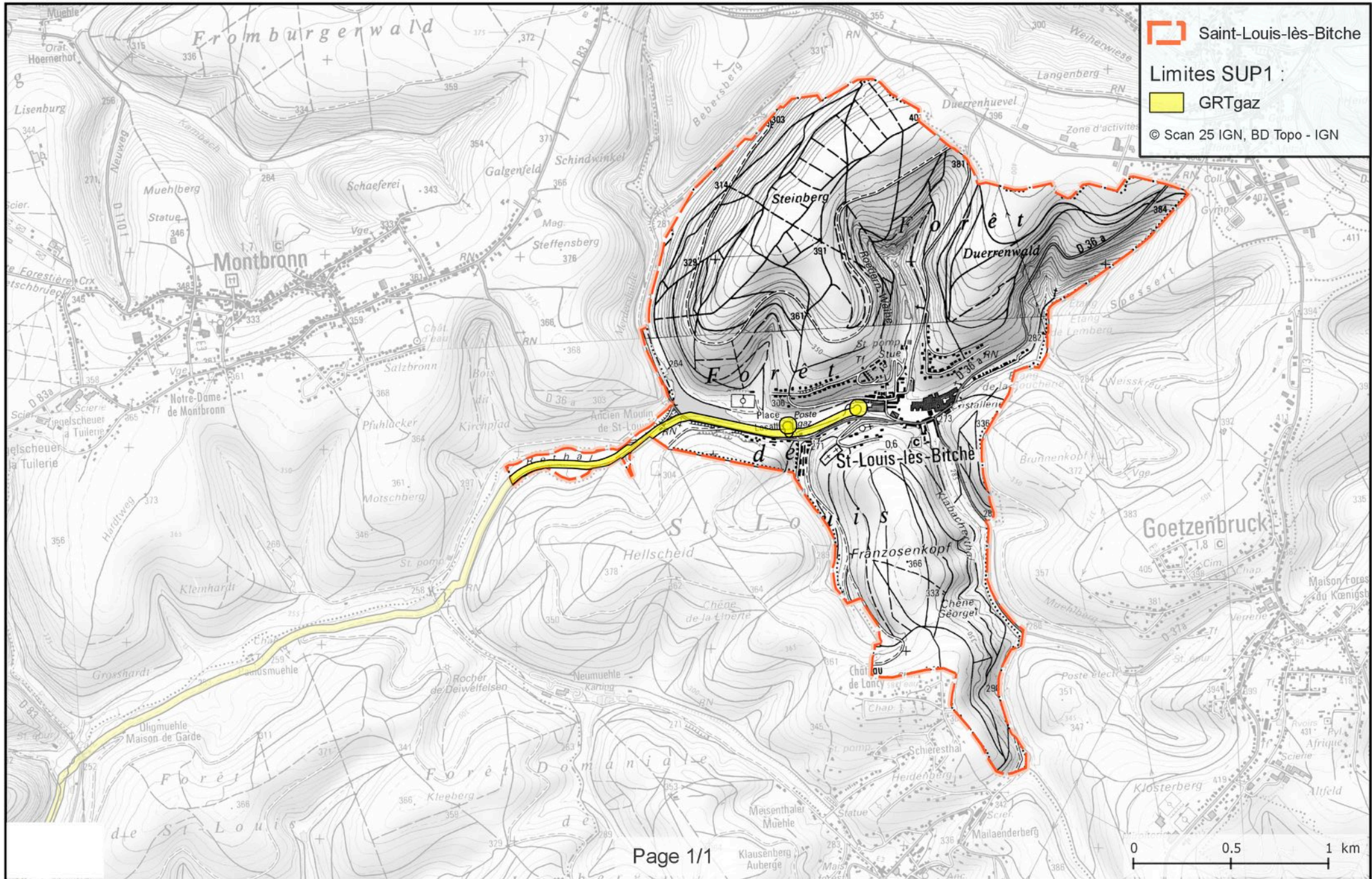
NOTA : Si la SUP1 du tracé adjacent est plus large que celle de l'installation annexe, c'est elle qui doit être prise en compte au droit de l'installation annexe.

Installations annexes non situées sur la commune, mais dont les zones d'effets atteignent cette dernière :

Néant

NOTA : Si la SUP1 du tracé adjacent est plus large que celle de l'installation annexe, c'est elle qui doit être prise en compte au droit de l'installation annexe.

Servitudes d'utilité publique autour des canalisations de transport de matières dangereuses



Annexe 177 : Caractérisation des canalisations de transport de gaz naturel exploitées par GRT Gaz et de leurs bandes de servitudes d'utilité publique sur la commune de Saint-Médard

Nom de la commune	Code Insee	Nom du Transporteur	Adresse du Transporteur
Saint-Médard	57621	GRT gaz	24 Quai Sainte Catherine 54042 Nancy Cedex

Tableaux des caractéristiques :

Dans les tableaux ci-dessous :

- PMS : Pression Maximale de Service de la canalisation
- DN : Diamètre Nominal de la canalisation.
- Distances S.U.P (SUP1, SUP2, SUP3) : Distances en mètres de part et d'autre de la canalisation définissant les limites des zones concernées par les servitudes d'utilité publique.

En cas d'écart entre les valeurs des distances SUP figurant dans les tableaux ci-dessous et la représentation cartographique des SUP telle qu'annexée au présent arrêté, les valeurs des tableaux font foi, appliquées au tracé réel des canalisations concernées.

Ouvrages traversant la commune :

Nom de la Canalisation	PMS	DN	Longueur (m)	Implantation	SUP1	SUP2	SUP3
DN300-1950-VALHEY-INSMING(SARREGUEMINES LUNEVILLE)	16	300	1576,4	enterre	40	5	5

NOTA 1 : Si la SUP1 du tracé adjacent enterré est plus large que celle d'un tronçon aérien, c'est elle qui doit être prise en compte au droit du tronçon aérien.

NOTA 2 : La longueur mentionnée correspond à la longueur de la canalisation traversant la commune impactée. Elle est arrondie au décimètre.

Ouvrages ne traversant pas la commune, mais dont les zones d'effets atteignent cette dernière :

Néant

NOTA 1 : Si la SUP1 du tracé adjacent enterré est plus large que celle d'un tronçon aérien, c'est elle qui doit être prise en compte au droit du tronçon aérien.

NOTA 2 : La longueur mentionnée correspond à la longueur de la canalisation traversant la commune impactée. Elle est arrondie au décimètre.

Installations annexes situées sur la commune :

Néant

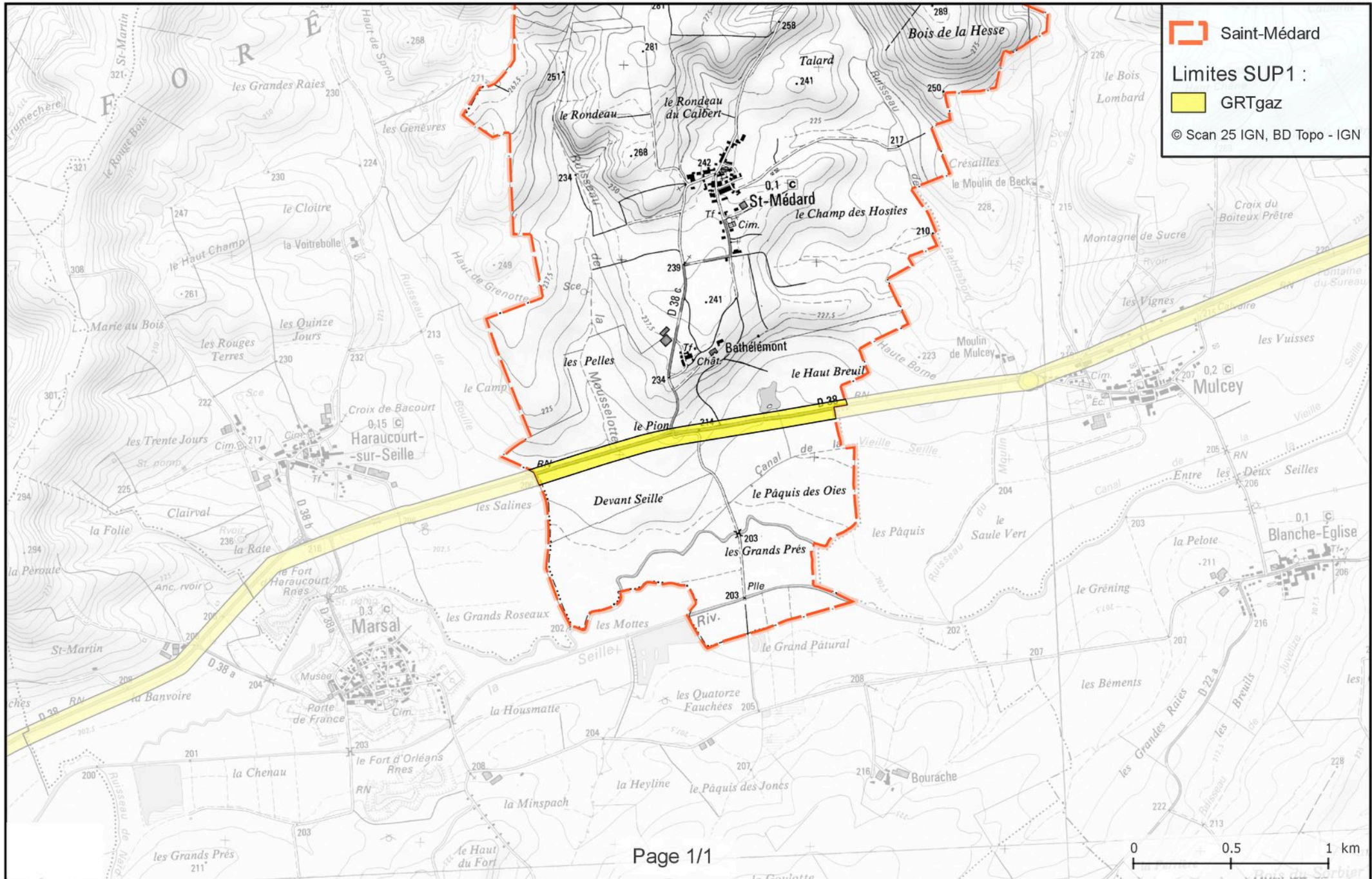
NOTA : Si la SUP1 du tracé adjacent est plus large que celle de l'installation annexe, c'est elle qui doit être prise en compte au droit de l'installation annexe.

Installations annexes non situées sur la commune, mais dont les zones d'effets atteignent cette dernière :

Néant

NOTA : Si la SUP1 du tracé adjacent est plus large que celle de l'installation annexe, c'est elle qui doit être prise en compte au droit de l'installation annexe.

Servitudes d'utilité publique autour des canalisations de transport de matières dangereuses



Annexe 176 : Caractérisation des canalisations de transport de gaz naturel exploitées par GRT Gaz et de leurs bandes de servitudes d'utilité publique sur la commune de Sainte-Marie-aux-Chênes

Nom de la commune	Code Insee	Nom du Transporteur	Adresse du Transporteur
Sainte-Marie-aux-Chênes	57620	GRT gaz	24 Quai Sainte Catherine 54042 Nancy Cedex

Tableaux des caractéristiques :

Dans les tableaux ci-dessous :

- PMS : Pression Maximale de Service de la canalisation
- DN : Diamètre Nominal de la canalisation.
- Distances S.U.P (SUP1, SUP2, SUP3) : Distances en mètres de part et d'autre de la canalisation définissant les limites des zones concernées par les servitudes d'utilité publique.

En cas d'écart entre les valeurs des distances SUP figurant dans les tableaux ci-dessous et la représentation cartographique des SUP telle qu'annexée au présent arrêté, les valeurs des tableaux font foi, appliquées au tracé réel des canalisations concernées.

Ouvrages traversant la commune :

Nom de la Canalisation	PMS	DN	Longueur (m)	Implantation	SUP1	SUP2	SUP3
DN150-1955-MARANGE-SILVANGE-BATILLY(DP)	67,7	150	3645	enterre	45	5	5
DN80-1978-SAINTE-MARIE-AUX-CHENES-SAINTE-MARIE-AUX-CHENES(DP)	67,7	80	17,7	enterre	15	5	5

NOTA 1 : Si la SUP1 du tracé adjacent enterré est plus large que celle d'un tronçon aérien, c'est elle qui doit être prise en compte au droit du tronçon aérien.

NOTA 2 : La longueur mentionnée correspond à la longueur de la canalisation traversant la commune impactée. Elle est arrondie au décimètre.

Ouvrages ne traversant pas la commune, mais dont les zones d'effets atteignent cette dernière :

Néant

NOTA 1 : Si la SUP1 du tracé adjacent enterré est plus large que celle d'un tronçon aérien, c'est elle qui doit être prise en compte au droit du tronçon aérien.

NOTA 2 : La longueur mentionnée correspond à la longueur de la canalisation traversant la commune impactée. Elle est arrondie au décimètre.

Installations annexes situées sur la commune :

Nom de l'installation	SUP1	SUP2	SUP3
EMP-C-576200	35	6	6

NOTA : Si la SUP1 du tracé adjacent est plus large que celle de l'installation annexe, c'est elle qui doit être prise en compte au droit de l'installation annexe.

Installations annexes non situées sur la commune, mais dont les zones d'effets atteignent cette dernière :

Néant

NOTA : Si la SUP1 du tracé adjacent est plus large que celle de l'installation annexe, c'est elle qui doit être prise en compte au droit de l'installation annexe.

Annexe 178 : Caractérisation des canalisations de transport de gaz naturel exploitées par GRT Gaz et de leurs bandes de servitudes d'utilité publique sur la commune de Sarralbe

Nom de la commune	Code Insee	Nom du Transporteur	Adresse du Transporteur
Sarralbe	57628	GRT gaz	24 Quai Sainte Catherine 54042 Nancy Cedex

Tableaux des caractéristiques :

Dans les tableaux ci-dessous :

- PMS : Pression Maximale de Service de la canalisation
- DN : Diamètre Nominal de la canalisation.
- Distances S.U.P (SUP1, SUP2, SUP3) : Distances en mètres de part et d'autre de la canalisation définissant les limites des zones concernées par les servitudes d'utilité publique.

En cas d'écart entre les valeurs des distances SUP figurant dans les tableaux ci-dessous et la représentation cartographique des SUP telle qu'annexée au présent arrêté, les valeurs des tableaux font foi, appliquées au tracé réel des canalisations concernées.

Ouvrages traversant la commune :

Nom de la Canalisation	PMS	DN	Longueur (m)	Implantation	SUP1	SUP2	SUP3
DN900-1979-ERCHING-CERVILLE(NORD EST)	80	900	400,9	enterre	455	5	5
DN900-1985-ERCHING-CERVILLE(DOUBLEMENT NORD EST)	80	900	400,4	enterre	455	5	5

NOTA 1: Si la SUP1 du tracé adjacent enterré est plus large que celle d'un tronçon aérien, c'est elle qui doit être prise en compte au droit du tronçon aérien.

NOTA 2 : La longueur mentionnée correspond à la longueur de la canalisation traversant la commune impactée. Elle est arrondie au décimètre.

Ouvrages ne traversant pas la commune, mais dont les zones d'effets atteignent cette dernière :

Néant

NOTA 1: Si la SUP1 du tracé adjacent enterré est plus large que celle d'un tronçon aérien, c'est elle qui doit être prise en compte au droit du tronçon aérien.

NOTA 2 : La longueur mentionnée correspond à la longueur de la canalisation traversant la commune impactée. Elle est arrondie au décimètre.

Installations annexes situées sur la commune :

Néant

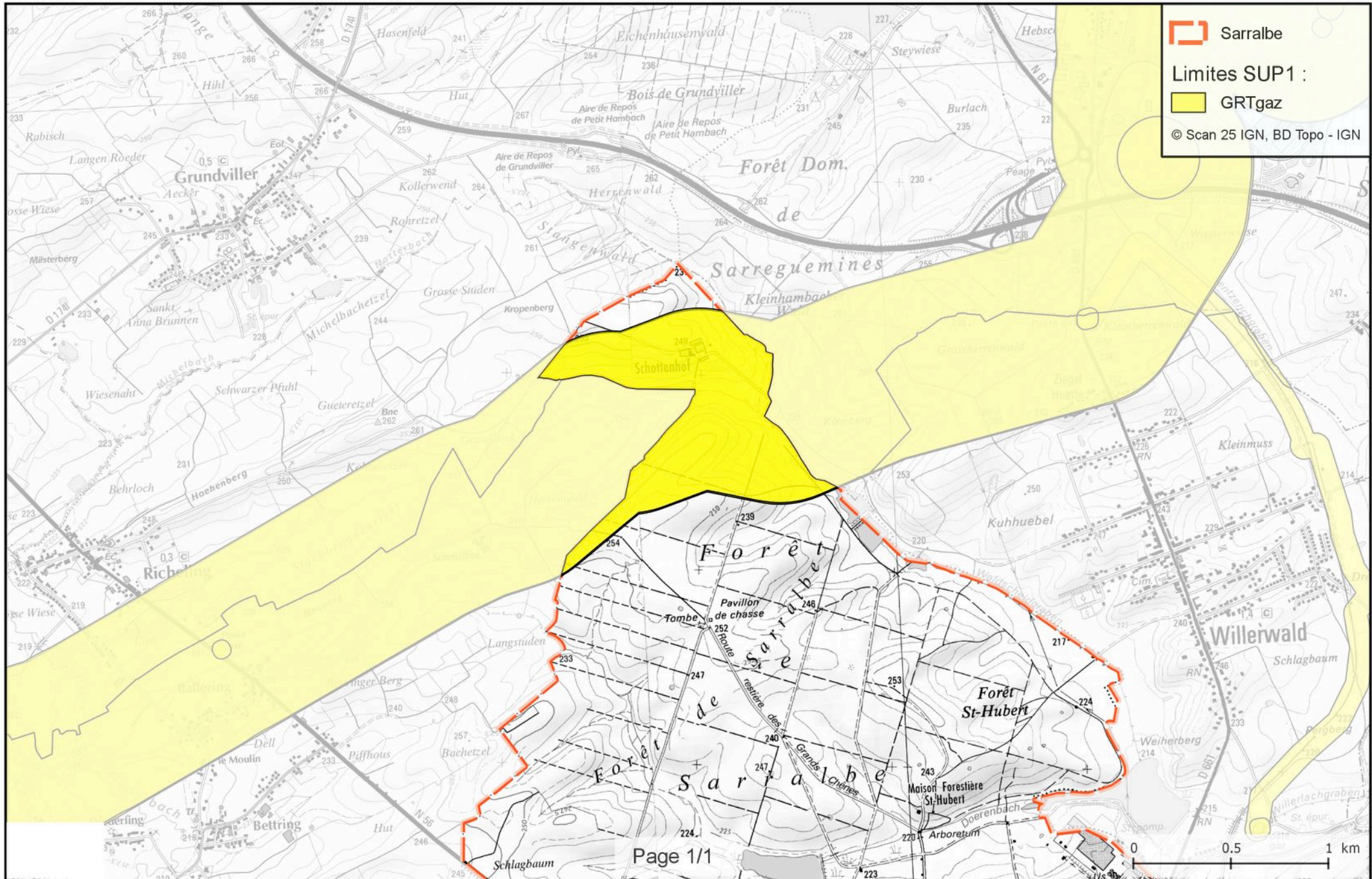
NOTA : Si la SUP1 du tracé adjacent est plus large que celle de l'installation annexe, c'est elle qui doit être prise en compte au droit de l'installation annexe.

Installations annexes non situées sur la commune, mais dont les zones d'effets atteignent cette dernière :

Néant

NOTA : Si la SUP1 du tracé adjacent est plus large que celle de l'installation annexe, c'est elle qui doit être prise en compte au droit de l'installation annexe.

Servitudes d'utilité publique autour des canalisations de transport de matières dangereuses



Annexe 179 : Caractérisation des canalisations de transport de gaz naturel exploitées par GRT Gaz et de leurs bandes de servitudes d'utilité publique sur la commune de Sarrebourg

Nom de la commune	Code Insee	Nom du Transporteur	Adresse du Transporteur
Sarrebourg	57630	GRT gaz	24 Quai Sainte Catherine 54042 Nancy Cedex

Tableaux des caractéristiques :

Dans les tableaux ci-dessous :

- PMS : Pression Maximale de Service de la canalisation
- DN : Diamètre Nominal de la canalisation.
- Distances S.U.P (SUP1, SUP2, SUP3) : Distances en mètres de part et d'autre de la canalisation définissant les limites des zones concernées par les servitudes d'utilité publique.

En cas d'écart entre les valeurs des distances SUP figurant dans les tableaux ci-dessous et la représentation cartographique des SUP telle qu'annexée au présent arrêté, les valeurs des tableaux font foi, appliquées au tracé réel des canalisations concernées.

Ouvrages traversant la commune :

Nom de la Canalisation	PMS	DN	Longueur (m)	Implantation	SUP1	SUP2	SUP3
DN125-1956-PHALSBOURG-SARREBOURG(SAVERNE SARREBOURG)	48	125	246,3	enterre	30	5	5

NOTA 1 : Si la SUP1 du tracé adjacent enterré est plus large que celle d'un tronçon aérien, c'est elle qui doit être prise en compte au droit du tronçon aérien.

NOTA 2 : La longueur mentionnée correspond à la longueur de la canalisation traversant la commune impactée. Elle est arrondie au décimètre.

Ouvrages ne traversant pas la commune, mais dont les zones d'effets atteignent cette dernière :

Nom de la Canalisation	PMS	DN	Longueur (m)	Implantation	SUP1	SUP2	SUP3
DN125-1956-PHALSBOURG-SARREBOURG(SAVERNE SARREBOURG)	67,7	200	0	enterre	55	5	5

NOTA 1 : Si la SUP1 du tracé adjacent enterré est plus large que celle d'un tronçon aérien, c'est elle qui doit être prise en compte au droit du tronçon aérien.

NOTA 2 : La longueur mentionnée correspond à la longueur de la canalisation traversant la commune impactée. Elle est arrondie au décimètre.

Installations annexes situées sur la commune :

Nom de l'installation	SUP1	SUP2	SUP3
EMP-C-576300	35	6	6

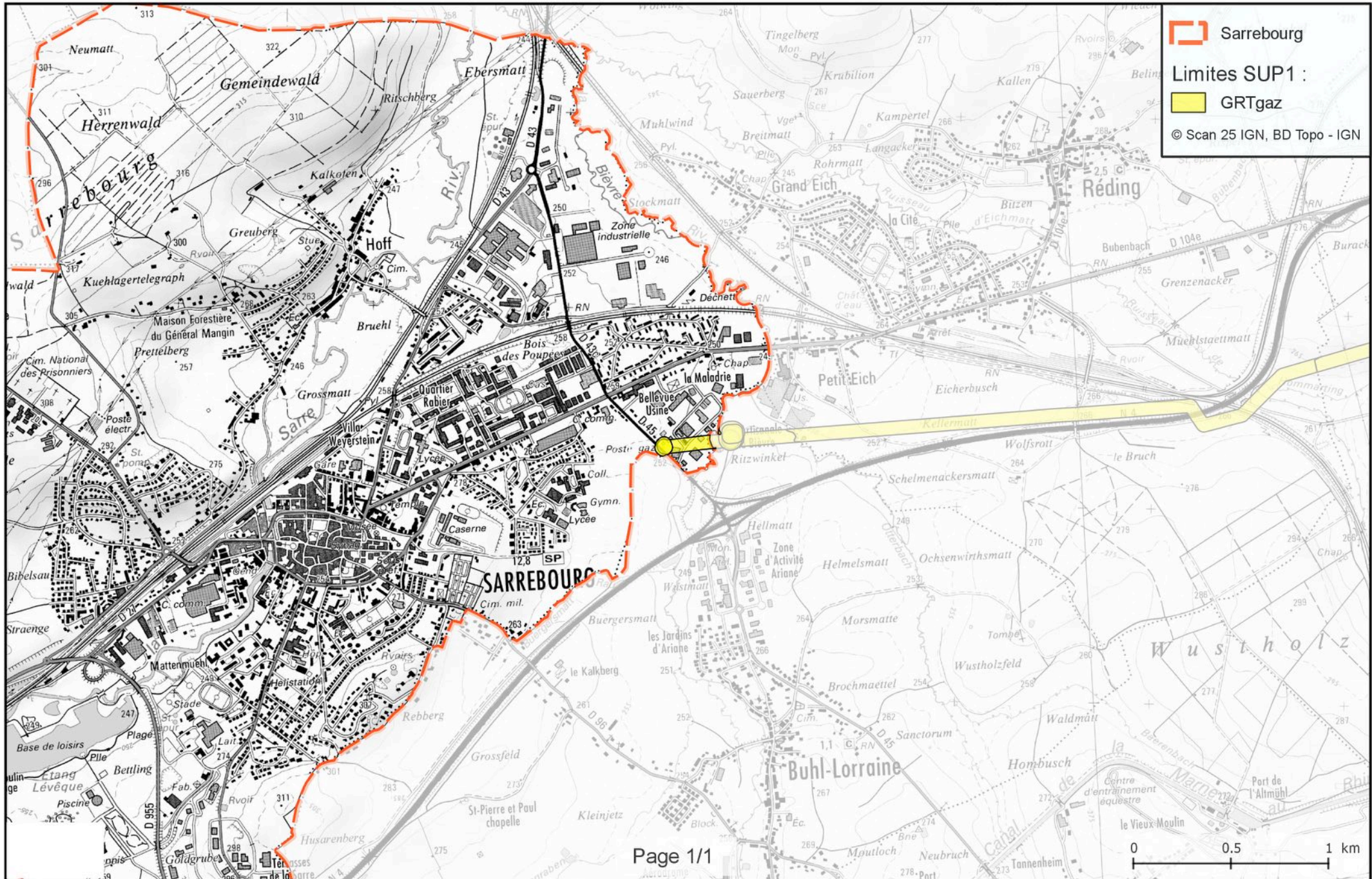
NOTA : Si la SUP1 du tracé adjacent est plus large que celle de l'installation annexe, c'est elle qui doit être prise en compte au droit de l'installation annexe.

Installations annexes non situées sur la commune, mais dont les zones d'effets atteignent cette dernière :

Néant

NOTA : Si la SUP1 du tracé adjacent est plus large que celle de l'installation annexe, c'est elle qui doit être prise en compte au droit de l'installation annexe.

Servitudes d'utilité publique autour des canalisations de transport de matières dangereuses



Annexe 180 : Caractérisation des canalisations de transport de gaz naturel exploitées par GRT Gaz et de leurs bandes de servitudes d'utilité publique sur la commune de Sarreguemines

Nom de la commune	Code Insee	Nom du Transporteur	Adresse du Transporteur
Sarreguemines	57631	GRT gaz	24 Quai Sainte Catherine 54042 Nancy Cedex

Tableaux des caractéristiques :

Dans les tableaux ci-dessous :

- PMS : Pression Maximale de Service de la canalisation
- DN : Diamètre Nominal de la canalisation.
- Distances S.U.P (SUP1, SUP2, SUP3) : Distances en mètres de part et d'autre de la canalisation définissant les limites des zones concernées par les servitudes d'utilité publique.

En cas d'écart entre les valeurs des distances SUP figurant dans les tableaux ci-dessous et la représentation cartographique des SUP telle qu'annexée au présent arrêté, les valeurs des tableaux font foi, appliquées au tracé réel des canalisations concernées.

Ouvrages traversant la commune :

Nom de la Canalisation	PMS	DN	Longueur (m)	Implantation	SUP1	SUP2	SUP3
DN100-2001-SARREGUEMINES-SARREGUEMINES(DP IPPLING)	16	150	75,6	enterre	20	5	5
DN150-1998-SARREGUEMINES-SARREGUEMINES(DP2)	40	150	72,8	enterre	30	5	5
DN150-2000-SARREGUEMINES-SARREGUEMINES(DP1)	67,7	150	24,4	enterre	45	5	5
DN150-2000-WIESVILLER-SARREGUEMINES	67,7	150	4072,4	enterre	45	5	5
DN300-1955-SARREGUEMINES-OETING	14,7	150	49,4	enterre	20	5	5
DN300-1955-SARREGUEMINES-OETING	14,7	150	59,6	aerien	20	8	8
DN300-1955-SARREGUEMINES-OETING	14,7	300	2,5	enterre	40	5	5
DN300-1955-SARREGUEMINES-OETING	14,7	300	3889,9	enterre	40	5	5
DN80-1995-SARREGUEMINES-SARREGUEMINES(BATIMENT)	67,7	80	1046,5	enterre	15	5	5

NOTA 1 : Si la SUP1 du tracé adjacent enterré est plus large que celle d'un tronçon aérien, c'est elle qui doit être prise en compte au droit du tronçon aérien.

NOTA 2 : La longueur mentionnée correspond à la longueur de la canalisation traversant la commune impactée. Elle est arrondie au décimètre.

Ouvrages ne traversant pas la commune, mais dont les zones d'effets atteignent cette dernière :

Néant

NOTA 1 : Si la SUP1 du tracé adjacent enterré est plus large que celle d'un tronçon aérien, c'est elle qui doit être prise en compte au droit du tronçon aérien.

NOTA 2 : La longueur mentionnée correspond à la longueur de la canalisation traversant la commune impactée. Elle est arrondie au décimètre.

Installations annexes situées sur la commune :

Nom de l'installation	SUP1	SUP2	SUP3
EMP-C-576314	25	5	5
EMP-C-576311	35	6	6
EMP-C-576315	35	6	6

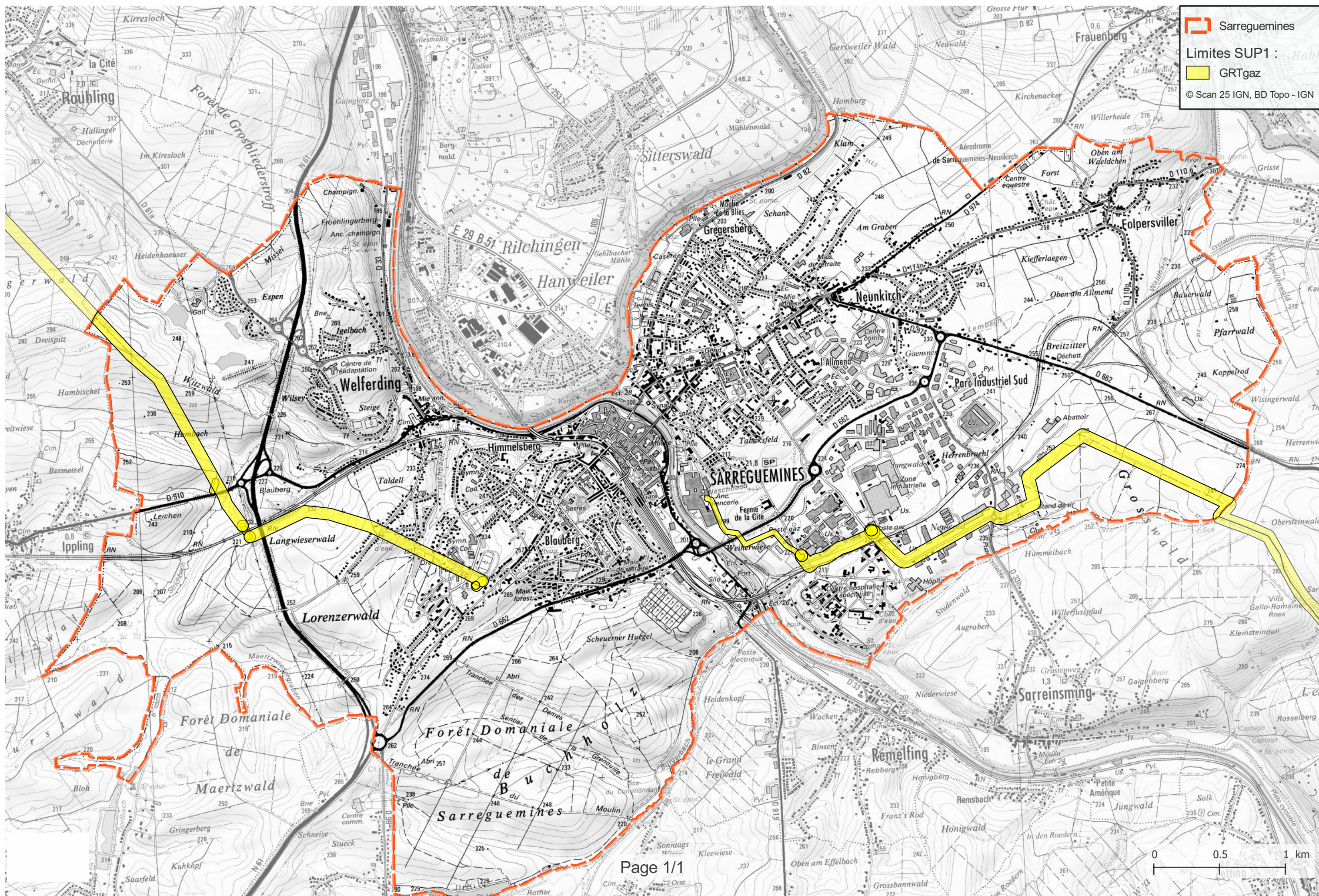
NOTA : Si la SUP1 du tracé adjacent est plus large que celle de l'installation annexe, c'est elle qui doit être prise en compte au droit de l'installation annexe.

Installations annexes non situées sur la commune, mais dont les zones d'effets atteignent cette dernière :

Néant

NOTA : Si la SUP1 du tracé adjacent est plus large que celle de l'installation annexe, c'est elle qui doit être prise en compte au droit de l'installation annexe.

Servitudes d'utilité publique autour des canalisations de transport de matières dangereuses



Annexe 181 : Caractérisation des canalisations de transport de gaz naturel exploitées par GRT Gaz et de leurs bandes de servitudes d'utilité publique sur la commune de Sarreinsming

Nom de la commune	Code Insee	Nom du Transporteur	Adresse du Transporteur
Sarreinsming	57633	GRT gaz	24 Quai Sainte Catherine 54042 Nancy Cedex

Tableaux des caractéristiques :

Dans les tableaux ci-dessous :

- PMS : Pression Maximale de Service de la canalisation
- DN : Diamètre Nominal de la canalisation.
- Distances S.U.P (SUP1, SUP2, SUP3) : Distances en mètres de part et d'autre de la canalisation définissant les limites des zones concernées par les servitudes d'utilité publique.

En cas d'écart entre les valeurs des distances SUP figurant dans les tableaux ci-dessous et la représentation cartographique des SUP telle qu'annexée au présent arrêté, les valeurs des tableaux font foi, appliquées au tracé réel des canalisations concernées.

Ouvrages traversant la commune :

Nom de la Canalisation	PMS	DN	Longueur (m)	Implantation	SUP1	SUP2	SUP3
DN150-2000-WIESVILLER-SARREGUEMINES	67,7	150	434,8	enterre	45	5	5

NOTA 1 : Si la SUP1 du tracé adjacent enterré est plus large que celle d'un tronçon aérien, c'est elle qui doit être prise en compte au droit du tronçon aérien.

NOTA 2 : La longueur mentionnée correspond à la longueur de la canalisation traversant la commune impactée. Elle est arrondie au décimètre.

Ouvrages ne traversant pas la commune, mais dont les zones d'effets atteignent cette dernière :

Néant

NOTA 1 : Si la SUP1 du tracé adjacent enterré est plus large que celle d'un tronçon aérien, c'est elle qui doit être prise en compte au droit du tronçon aérien.

NOTA 2 : La longueur mentionnée correspond à la longueur de la canalisation traversant la commune impactée. Elle est arrondie au décimètre.

Installations annexes situées sur la commune :

Néant

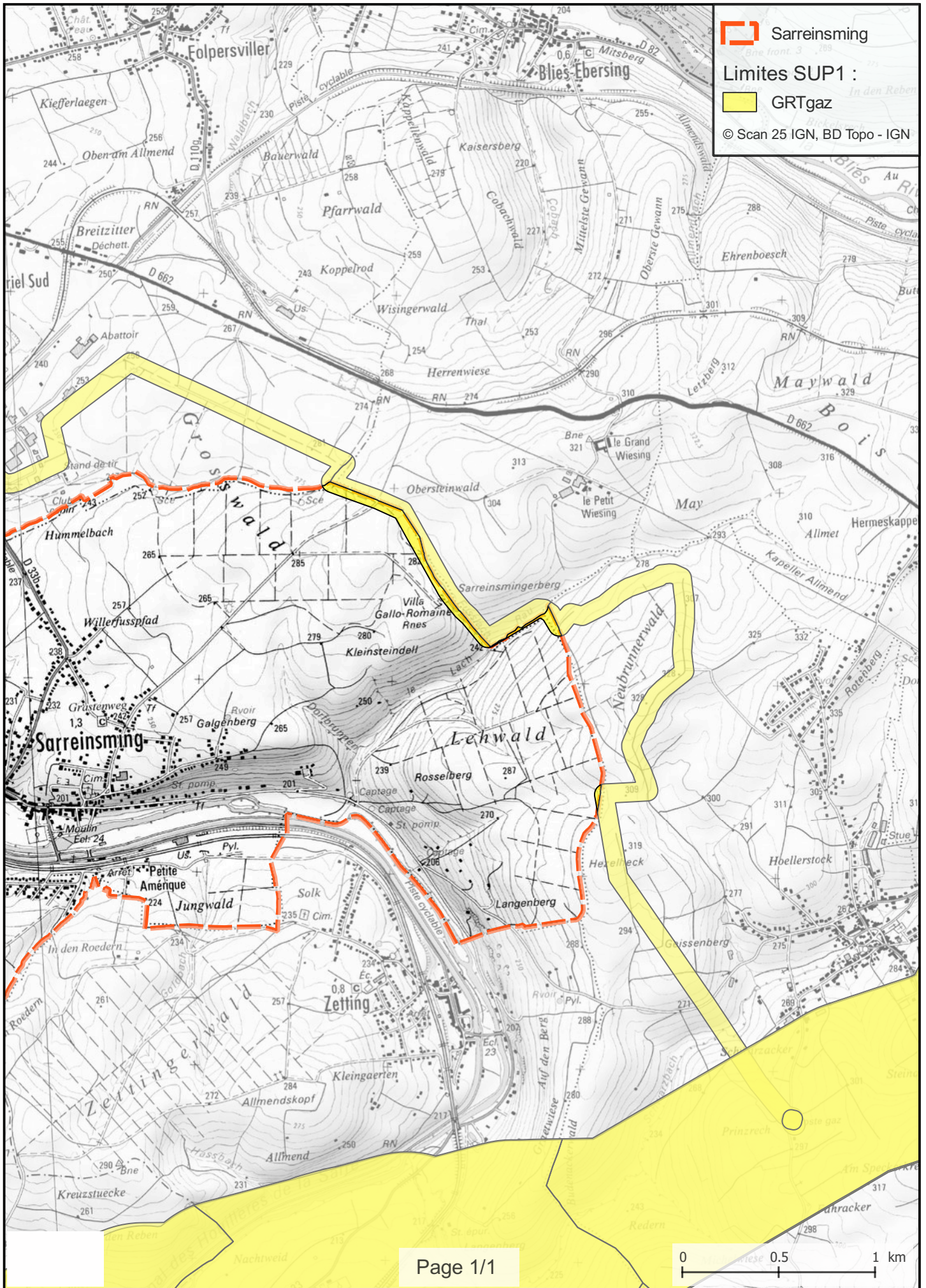
NOTA : Si la SUP1 du tracé adjacent est plus large que celle de l'installation annexe, c'est elle qui doit être prise en compte au droit de l'installation annexe.

Installations annexes non situées sur la commune, mais dont les zones d'effets atteignent cette dernière :

Néant

NOTA : Si la SUP1 du tracé adjacent est plus large que celle de l'installation annexe, c'est elle qui doit être prise en compte au droit de l'installation annexe.

Servitudes d'utilité publique autour des canalisations de transport de matières dangereuses



Annexe 182 : Caractérisation des canalisations de transport de gaz naturel exploitées par GRT Gaz et de leurs bandes de servitudes d'utilité publique sur la commune de Seingbouse

Nom de la commune	Code Insee	Nom du Transporteur	Adresse du Transporteur
Seingbouse	57644	GRT gaz	24 Quai Sainte Catherine 54042 Nancy Cedex

Tableaux des caractéristiques :

Dans les tableaux ci-dessous :

- PMS : Pression Maximale de Service de la canalisation
- DN : Diamètre Nominal de la canalisation.
- Distances S.U.P (SUP1, SUP2, SUP3) : Distances en mètres de part et d'autre de la canalisation définissant les limites des zones concernées par les servitudes d'utilité publique.

En cas d'écart entre les valeurs des distances SUP figurant dans les tableaux ci-dessous et la représentation cartographique des SUP telle qu'annexée au présent arrêté, les valeurs des tableaux font foi, appliquées au tracé réel des canalisations concernées.

Ouvrages traversant la commune :

Nom de la Canalisation	PMS	DN	Longueur (m)	Implantation	SUP1	SUP2	SUP3
DN150-2001-BENING-LES-SAINT-AVOLD-FAREBERSVILLER	67,7	150	727,8	enterre	45	5	5
DN300-1953-SAINT-AVOLD-OETING(ART EST)	46	300	2470,8	enterre	80	5	5

NOTA 1 : Si la SUP1 du tracé adjacent enterré est plus large que celle d'un tronçon aérien, c'est elle qui doit être prise en compte au droit du tronçon aérien.

NOTA 2 : La longueur mentionnée correspond à la longueur de la canalisation traversant la commune impactée. Elle est arrondie au décimètre.

Ouvrages ne traversant pas la commune, mais dont les zones d'effets atteignent cette dernière :

Néant

NOTA 1 : Si la SUP1 du tracé adjacent enterré est plus large que celle d'un tronçon aérien, c'est elle qui doit être prise en compte au droit du tronçon aérien.

NOTA 2 : La longueur mentionnée correspond à la longueur de la canalisation traversant la commune impactée. Elle est arrondie au décimètre.

Installations annexes situées sur la commune :

Nom de l'installation	SUP1	SUP2	SUP3
EMP-C-576440	50	6	6

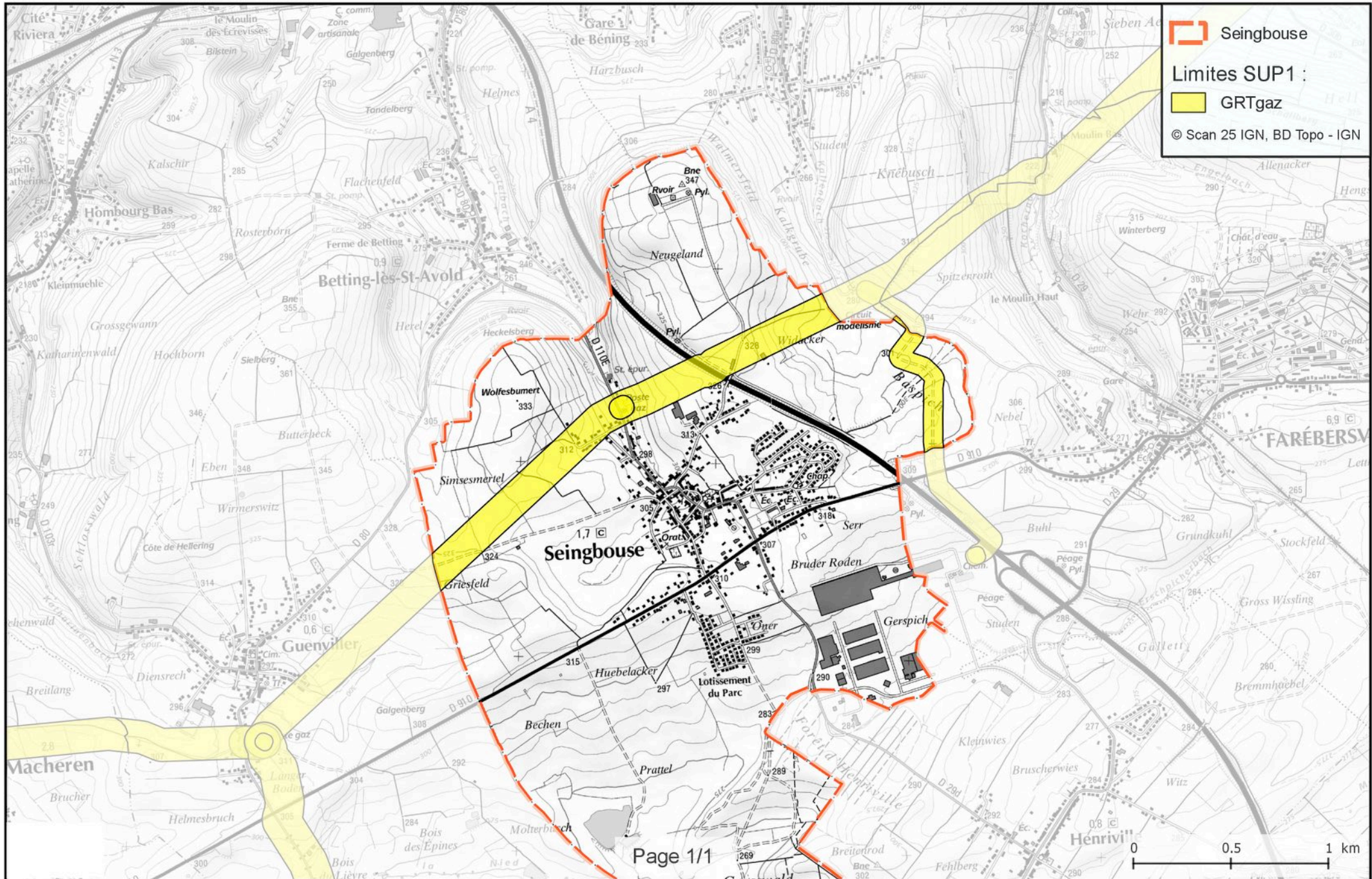
NOTA : Si la SUP1 du tracé adjacent est plus large que celle de l'installation annexe, c'est elle qui doit être prise en compte au droit de l'installation annexe.

Installations annexes non situées sur la commune, mais dont les zones d'effets atteignent cette dernière :

Néant

NOTA : Si la SUP1 du tracé adjacent est plus large que celle de l'installation annexe, c'est elle qui doit être prise en compte au droit de l'installation annexe.

Servitudes d'utilité publique autour des canalisations de transport de matières dangereuses



Annexe 183 : Caractérisation des canalisations de transport de gaz naturel exploitées par GRT Gaz et de leurs bandes de servitudes d'utilité publique sur la commune de Semécourt

Nom de la commune	Code Insee	Nom du Transporteur	Adresse du Transporteur
Semécourt	57645	GRT gaz	24 Quai Sainte Catherine 54042 Nancy Cedex

Tableaux des caractéristiques :

Dans les tableaux ci-dessous :

- PMS : Pression Maximale de Service de la canalisation
- DN : Diamètre Nominal de la canalisation.
- Distances S.U.P (SUP1, SUP2, SUP3) : Distances en mètres de part et d'autre de la canalisation définissant les limites des zones concernées par les servitudes d'utilité publique.

En cas d'écart entre les valeurs des distances SUP figurant dans les tableaux ci-dessous et la représentation cartographique des SUP telle qu'annexée au présent arrêté, les valeurs des tableaux font foi, appliquées au tracé réel des canalisations concernées.

Ouvrages traversant la commune :

Néant

NOTA 1 : Si la SUP1 du tracé adjacent enterré est plus large que celle d'un tronçon aérien, c'est elle qui doit être prise en compte au droit du tronçon aérien.

NOTA 2 : La longueur mentionnée correspond à la longueur de la canalisation traversant la commune impactée. Elle est arrondie au décimètre.

Ouvrages ne traversant pas la commune, mais dont les zones d'effets atteignent cette dernière :

Nom de la Canalisation	PMS	DN	Longueur (m)	Implantation	SUP1	SUP2	SUP3
DN300-1953-MONTOY-FLANVILLE-MARANGE-SILVANGE(MONTOY MARANGE)	46	300	0	enterre	80	5	5

NOTA 1 : Si la SUP1 du tracé adjacent enterré est plus large que celle d'un tronçon aérien, c'est elle qui doit être prise en compte au droit du tronçon aérien.

NOTA 2 : La longueur mentionnée correspond à la longueur de la canalisation traversant la commune impactée. Elle est arrondie au décimètre.

Installations annexes situées sur la commune :

Néant

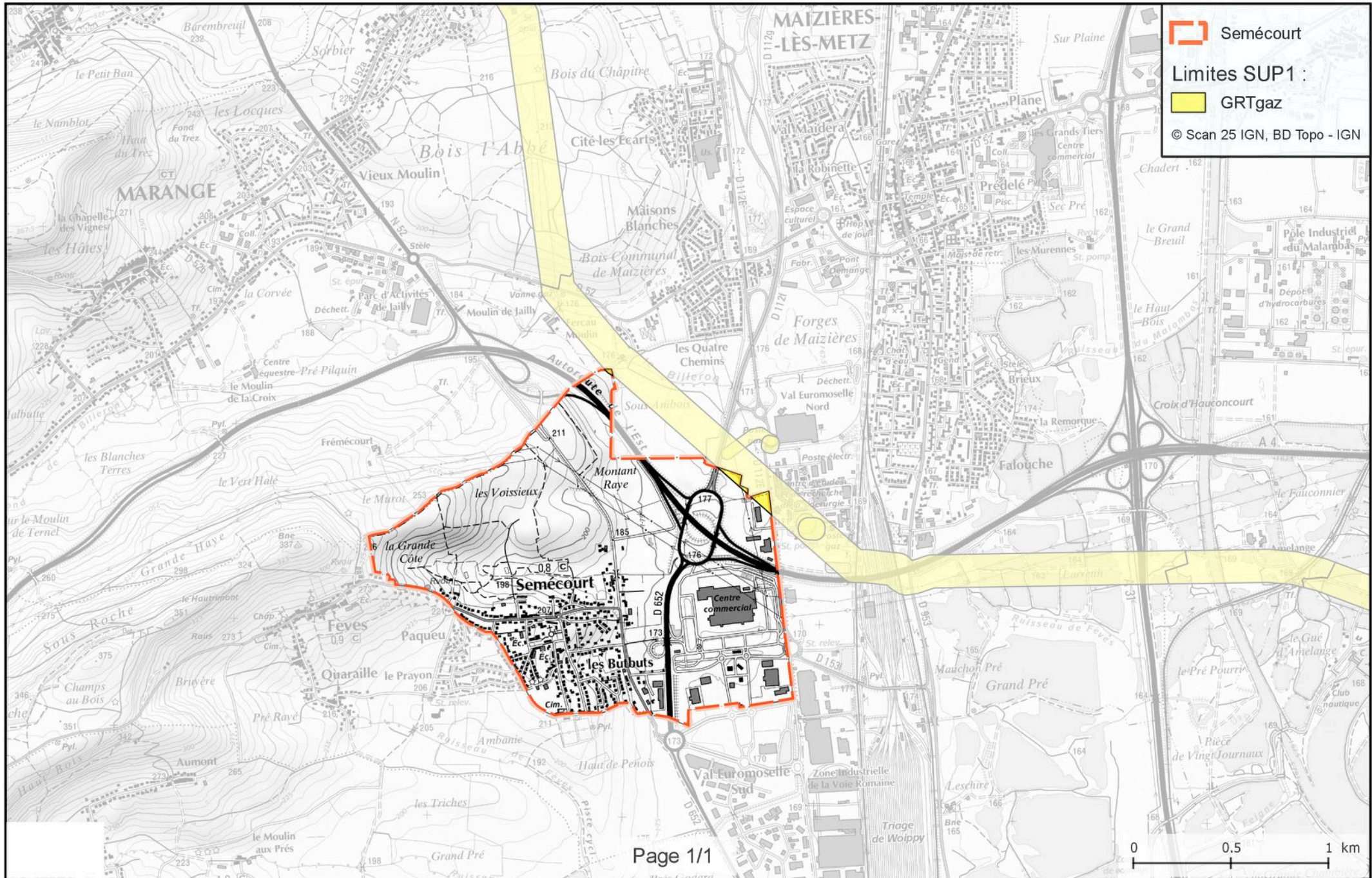
NOTA : Si la SUP1 du tracé adjacent est plus large que celle de l'installation annexe, c'est elle qui doit être prise en compte au droit de l'installation annexe.

Installations annexes non situées sur la commune, mais dont les zones d'effets atteignent cette dernière :

Néant

NOTA : Si la SUP1 du tracé adjacent est plus large que celle de l'installation annexe, c'est elle qui doit être prise en compte au droit de l'installation annexe.

Servitudes d'utilité publique autour des canalisations de transport de matières dangereuses



Annexe 184 : Caractérisation des canalisations de transport de gaz naturel exploitées par GRT Gaz et de leurs bandes de servitudes d'utilité publique sur la commune de Sillegny

Nom de la commune	Code Insee	Nom du Transporteur	Adresse du Transporteur
Sillegny	57652	GRT gaz	24 Quai Sainte Catherine 54042 Nancy Cedex

Tableaux des caractéristiques :

Dans les tableaux ci-dessous :

- PMS : Pression Maximale de Service de la canalisation
- DN : Diamètre Nominal de la canalisation.
- Distances S.U.P (SUP1, SUP2, SUP3) : Distances en mètres de part et d'autre de la canalisation définissant les limites des zones concernées par les servitudes d'utilité publique.

En cas d'écart entre les valeurs des distances SUP figurant dans les tableaux ci-dessous et la représentation cartographique des SUP telle qu'annexée au présent arrêté, les valeurs des tableaux font foi, appliquées au tracé réel des canalisations concernées.

Ouvrages traversant la commune :

Nom de la Canalisation	PMS	DN	Longueur (m)	Implantation	SUP1	SUP2	SUP3
DN300-1975-BLENOD-LES-PONT-A-MOUSSON-MONTOY-FLANVILLE(DOUBLEMENT)	67,7	300	2445,4	enterre	95	5	5

NOTA 1: Si la SUP1 du tracé adjacent enterré est plus large que celle d'un tronçon aérien, c'est elle qui doit être prise en compte au droit du tronçon aérien.

NOTA 2 : La longueur mentionnée correspond à la longueur de la canalisation traversant la commune impactée. Elle est arrondie au décimètre.

Ouvrages ne traversant pas la commune, mais dont les zones d'effets atteignent cette dernière :

Néant

NOTA 1: Si la SUP1 du tracé adjacent enterré est plus large que celle d'un tronçon aérien, c'est elle qui doit être prise en compte au droit du tronçon aérien.

NOTA 2 : La longueur mentionnée correspond à la longueur de la canalisation traversant la commune impactée. Elle est arrondie au décimètre.

Installations annexes situées sur la commune :

Néant

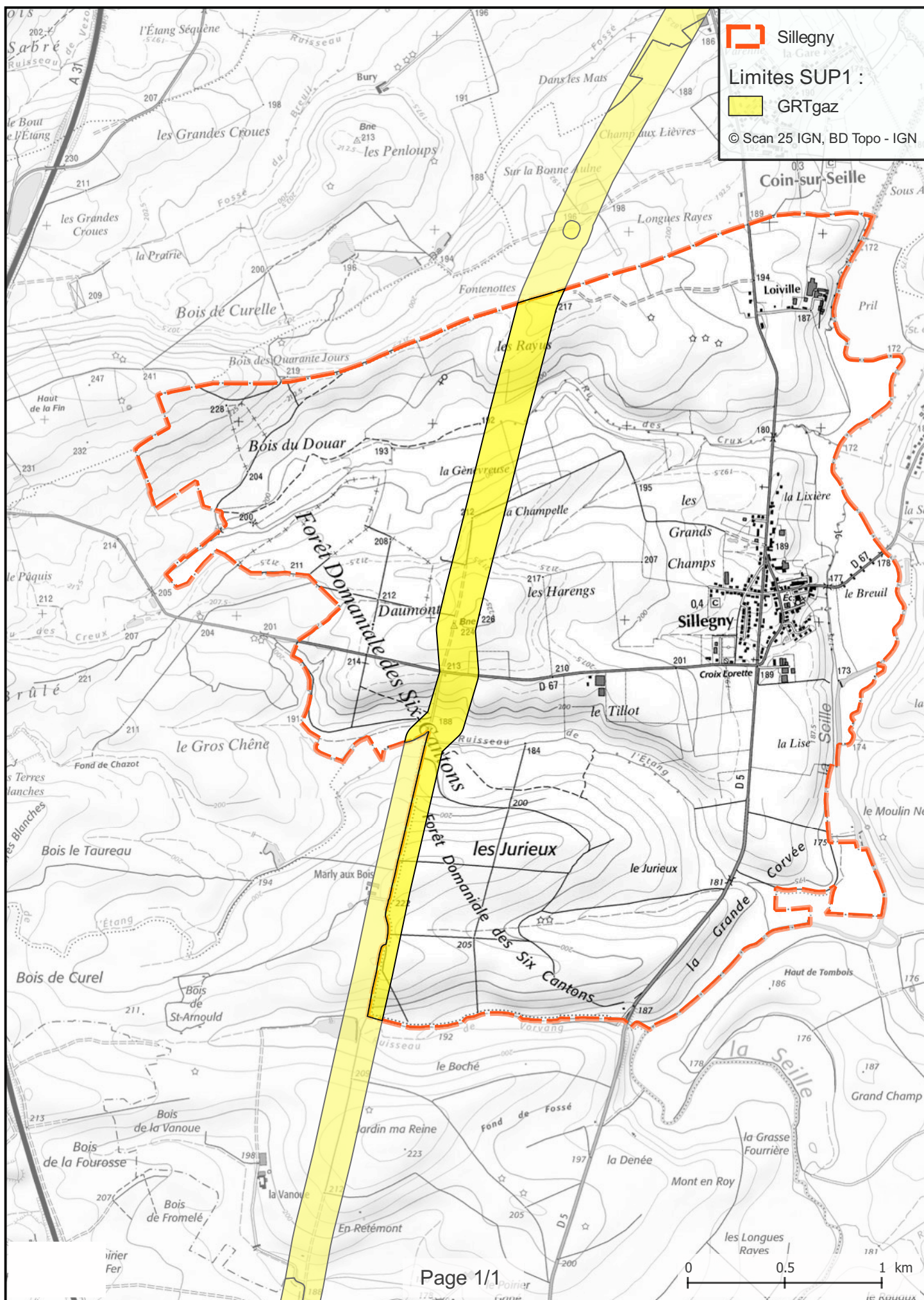
NOTA : Si la SUP1 du tracé adjacent est plus large que celle de l'installation annexe, c'est elle qui doit être prise en compte au droit de l'installation annexe.

Installations annexes non situées sur la commune, mais dont les zones d'effets atteignent cette dernière :

Néant

NOTA : Si la SUP1 du tracé adjacent est plus large que celle de l'installation annexe, c'est elle qui doit être prise en compte au droit de l'installation annexe.

Servitudes d'utilité publique autour des canalisations de transport de matières dangereuses



Annexe 185 : Caractérisation des canalisations de transport de gaz naturel exploitées par GRT Gaz et de leurs bandes de servitudes d'utilité publique sur la commune de Soucht

Nom de la commune	Code Insee	Nom du Transporteur	Adresse du Transporteur
Soucht	57658	GRT gaz	24 Quai Sainte Catherine 54042 Nancy Cedex

Tableaux des caractéristiques :

Dans les tableaux ci-dessous :

- PMS : Pression Maximale de Service de la canalisation
- DN : Diamètre Nominal de la canalisation.
- Distances S.U.P (SUP1, SUP2, SUP3) : Distances en mètres de part et d'autre de la canalisation définissant les limites des zones concernées par les servitudes d'utilité publique.

En cas d'écart entre les valeurs des distances SUP figurant dans les tableaux ci-dessous et la représentation cartographique des SUP telle qu'annexée au présent arrêté, les valeurs des tableaux font foi, appliquées au tracé réel des canalisations concernées.

Ouvrages traversant la commune :

Nom de la Canalisation	PMS	DN	Longueur (m)	Implantation	SUP1	SUP2	SUP3
DN80-1984-RATZWILLER-SAINT-LOUIS-LES-BITCHE(CI)	67,7	80	2244	enterre	15	5	5

NOTA 1 : Si la SUP1 du tracé adjacent enterré est plus large que celle d'un tronçon aérien, c'est elle qui doit être prise en compte au droit du tronçon aérien.

NOTA 2 : La longueur mentionnée correspond à la longueur de la canalisation traversant la commune impactée. Elle est arrondie au décimètre.

Ouvrages ne traversant pas la commune, mais dont les zones d'effets atteignent cette dernière :

Néant

NOTA 1 : Si la SUP1 du tracé adjacent enterré est plus large que celle d'un tronçon aérien, c'est elle qui doit être prise en compte au droit du tronçon aérien.

NOTA 2 : La longueur mentionnée correspond à la longueur de la canalisation traversant la commune impactée. Elle est arrondie au décimètre.

Installations annexes situées sur la commune :

Néant

NOTA : Si la SUP1 du tracé adjacent est plus large que celle de l'installation annexe, c'est elle qui doit être prise en compte au droit de l'installation annexe.

Installations annexes non situées sur la commune, mais dont les zones d'effets atteignent cette dernière :

Néant

NOTA : Si la SUP1 du tracé adjacent est plus large que celle de l'installation annexe, c'est elle qui doit être prise en compte au droit de l'installation annexe.

Annexe 186 : Caractérisation des canalisations de transport de gaz naturel exploitées par GRT Gaz et de leurs bandes de servitudes d'utilité publique sur la commune de Spicheren

Nom de la commune	Code Insee	Nom du Transporteur	Adresse du Transporteur
Spicheren	57659	GRT gaz	24 Quai Sainte Catherine 54042 Nancy Cedex

Tableaux des caractéristiques :

Dans les tableaux ci-dessous :

- PMS : Pression Maximale de Service de la canalisation
- DN : Diamètre Nominal de la canalisation.
- Distances S.U.P (SUP1, SUP2, SUP3) : Distances en mètres de part et d'autre de la canalisation définissant les limites des zones concernées par les servitudes d'utilité publique.

En cas d'écart entre les valeurs des distances SUP figurant dans les tableaux ci-dessous et la représentation cartographique des SUP telle qu'annexée au présent arrêté, les valeurs des tableaux font foi, appliquées au tracé réel des canalisations concernées.

Ouvrages traversant la commune :

Nom de la Canalisation	PMS	DN	Longueur (m)	Implantation	SUP1	SUP2	SUP3
DN100-1985-SPICHEREN-SPICHEREN(DP)	67,7	100	10,3	enterre	25	5	5
DN300-1954-OETING-SPICHEREN(ART EST)	46	300	1332,4	enterre	80	5	5
DN80-1980-SPICHEREN-SPICHEREN(DP)	67,7	80	40,8	enterre	15	5	5

NOTA 1 : Si la SUP1 du tracé adjacent enterré est plus large que celle d'un tronçon aérien, c'est elle qui doit être prise en compte au droit du tronçon aérien.

NOTA 2 : La longueur mentionnée correspond à la longueur de la canalisation traversant la commune impactée. Elle est arrondie au décimètre.

Ouvrages ne traversant pas la commune, mais dont les zones d'effets atteignent cette dernière :

Néant

NOTA 1 : Si la SUP1 du tracé adjacent enterré est plus large que celle d'un tronçon aérien, c'est elle qui doit être prise en compte au droit du tronçon aérien.

NOTA 2 : La longueur mentionnée correspond à la longueur de la canalisation traversant la commune impactée. Elle est arrondie au décimètre.

Installations annexes situées sur la commune :

Nom de l'installation	SUP1	SUP2	SUP3
EMP-C-576592	35	6	6
EMP-C-576591	35	6	6

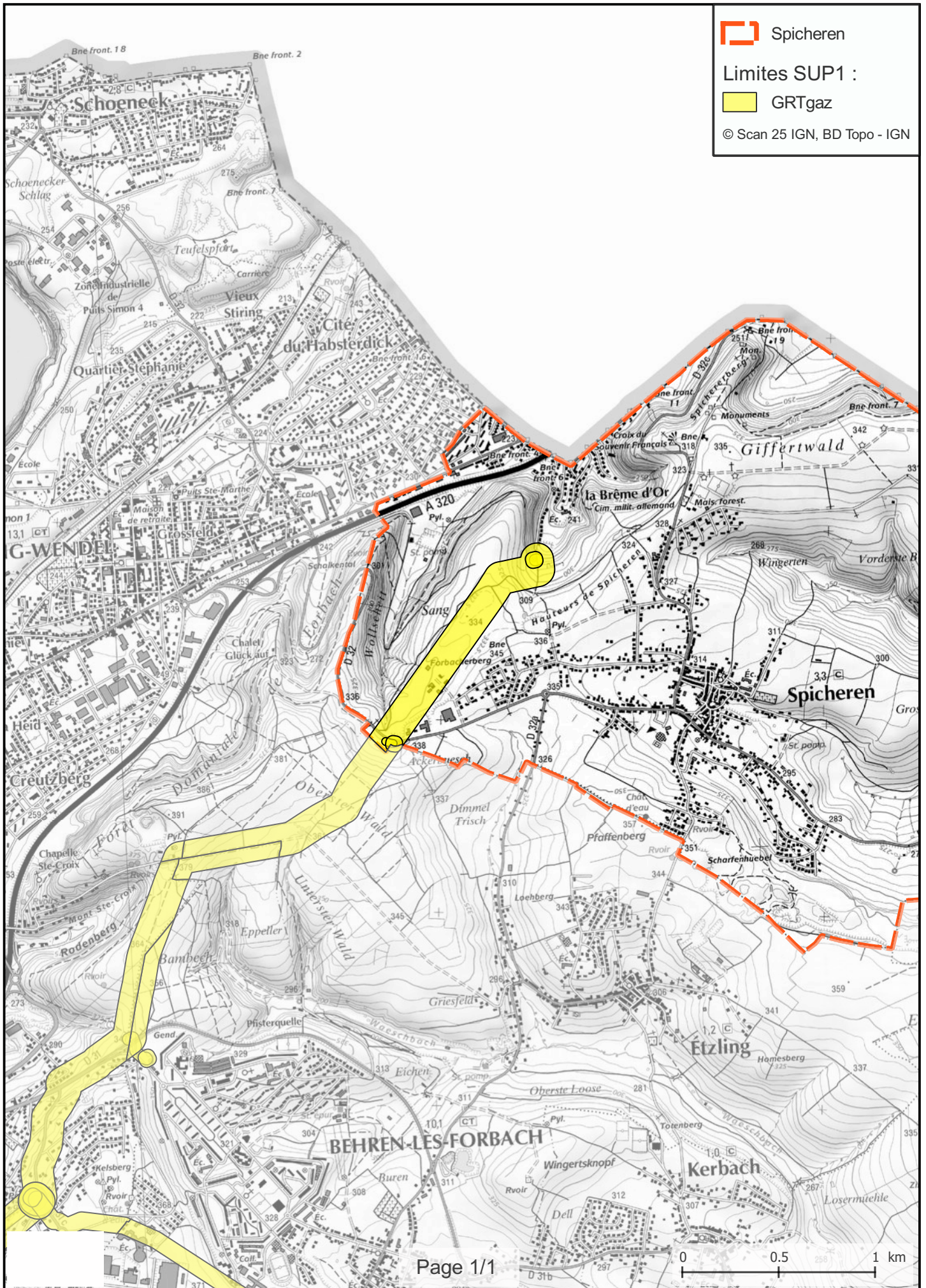
NOTA : Si la SUP1 du tracé adjacent est plus large que celle de l'installation annexe, c'est elle qui doit être prise en compte au droit de l'installation annexe.

Installations annexes non situées sur la commune, mais dont les zones d'effets atteignent cette dernière :

Néant

NOTA : Si la SUP1 du tracé adjacent est plus large que celle de l'installation annexe, c'est elle qui doit être prise en compte au droit de l'installation annexe.

Servitudes d'utilité publique autour des canalisations de transport de matières dangereuses



Annexe 187 : Caractérisation des canalisations de transport de gaz naturel exploitées par GRT Gaz et de leurs bandes de servitudes d'utilité publique sur la commune de Terville

Nom de la commune	Code Insee	Nom du Transporteur	Adresse du Transporteur
Terville	57666	GRT gaz	24 Quai Sainte Catherine 54042 Nancy Cedex

Tableaux des caractéristiques :

Dans les tableaux ci-dessous :

- PMS : Pression Maximale de Service de la canalisation
- DN : Diamètre Nominal de la canalisation.
- Distances S.U.P (SUP1, SUP2, SUP3) : Distances en mètres de part et d'autre de la canalisation définissant les limites des zones concernées par les servitudes d'utilité publique.

En cas d'écart entre les valeurs des distances SUP figurant dans les tableaux ci-dessous et la représentation cartographique des SUP telle qu'annexée au présent arrêté, les valeurs des tableaux font foi, appliquées au tracé réel des canalisations concernées.

Ouvrages traversant la commune :

Nom de la Canalisation	PMS	DN	Longueur (m)	Implantation	SUP1	SUP2	SUP3
DN100-1996-FLORANGE-THIONVILLE(PRED)	67,7	100	610,4	enterre	25	5	5

NOTA 1 : Si la SUP1 du tracé adjacent enterré est plus large que celle d'un tronçon aérien, c'est elle qui doit être prise en compte au droit du tronçon aérien.

NOTA 2 : La longueur mentionnée correspond à la longueur de la canalisation traversant la commune impactée. Elle est arrondie au décimètre.

Ouvrages ne traversant pas la commune, mais dont les zones d'effets atteignent cette dernière :

Néant

NOTA 1 : Si la SUP1 du tracé adjacent enterré est plus large que celle d'un tronçon aérien, c'est elle qui doit être prise en compte au droit du tronçon aérien.

NOTA 2 : La longueur mentionnée correspond à la longueur de la canalisation traversant la commune impactée. Elle est arrondie au décimètre.

Installations annexes situées sur la commune :

Néant

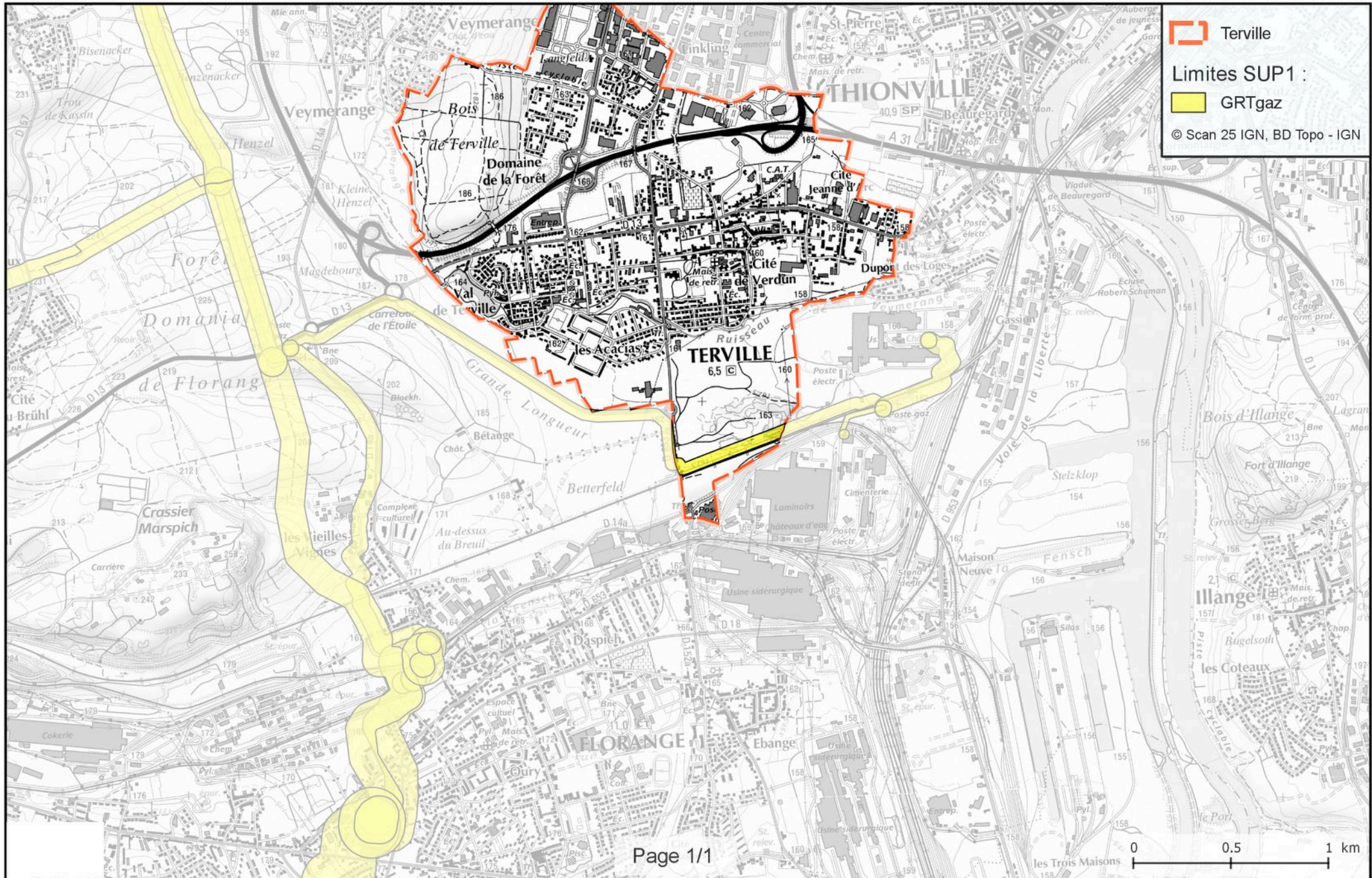
NOTA : Si la SUP1 du tracé adjacent est plus large que celle de l'installation annexe, c'est elle qui doit être prise en compte au droit de l'installation annexe.

Installations annexes non situées sur la commune, mais dont les zones d'effets atteignent cette dernière :

Néant

NOTA : Si la SUP1 du tracé adjacent est plus large que celle de l'installation annexe, c'est elle qui doit être prise en compte au droit de l'installation annexe.

Servitudes d'utilité publique autour des canalisations de transport de matières dangereuses



Annexe 188 : Caractérisation des canalisations de transport de gaz naturel exploitées par GRT Gaz et de leurs bandes de servitudes d'utilité publique sur la commune de Téterchen

Nom de la commune	Code Insee	Nom du Transporteur	Adresse du Transporteur
Téterchen	57667	GRT gaz	24 Quai Sainte Catherine 54042 Nancy Cedex

Tableaux des caractéristiques :

Dans les tableaux ci-dessous :

- PMS : Pression Maximale de Service de la canalisation
- DN : Diamètre Nominal de la canalisation.
- Distances S.U.P (SUP1, SUP2, SUP3) : Distances en mètres de part et d'autre de la canalisation définissant les limites des zones concernées par les servitudes d'utilité publique.

En cas d'écart entre les valeurs des distances SUP figurant dans les tableaux ci-dessous et la représentation cartographique des SUP telle qu'annexée au présent arrêté, les valeurs des tableaux font foi, appliquées au tracé réel des canalisations concernées.

Ouvrages traversant la commune :

Nom de la Canalisation	PMS	DN	Longueur (m)	Implantation	SUP1	SUP2	SUP3
DN100-1967-SAINT-AVOLD-MERSCHWEILLER	67,7	100	2430,1	enterre	25	5	5
DN250-1967-SAINT-AVOLD-MERSCHWEILLER	46	250	2429,3	enterre	60	5	5
DN250-1967-SAINT-AVOLD-MERSCHWEILLER	67,7	250	1,6	enterre	75	5	5

NOTA 1 : Si la SUP1 du tracé adjacent enterré est plus large que celle d'un tronçon aérien, c'est elle qui doit être prise en compte au droit du tronçon aérien.

NOTA 2 : La longueur mentionnée correspond à la longueur de la canalisation traversant la commune impactée. Elle est arrondie au décimètre.

Ouvrages ne traversant pas la commune, mais dont les zones d'effets atteignent cette dernière :

Néant

NOTA 1 : Si la SUP1 du tracé adjacent enterré est plus large que celle d'un tronçon aérien, c'est elle qui doit être prise en compte au droit du tronçon aérien.

NOTA 2 : La longueur mentionnée correspond à la longueur de la canalisation traversant la commune impactée. Elle est arrondie au décimètre.

Installations annexes situées sur la commune :

Nom de l'installation	SUP1	SUP2	SUP3
EMP-C-576671	50	6	6

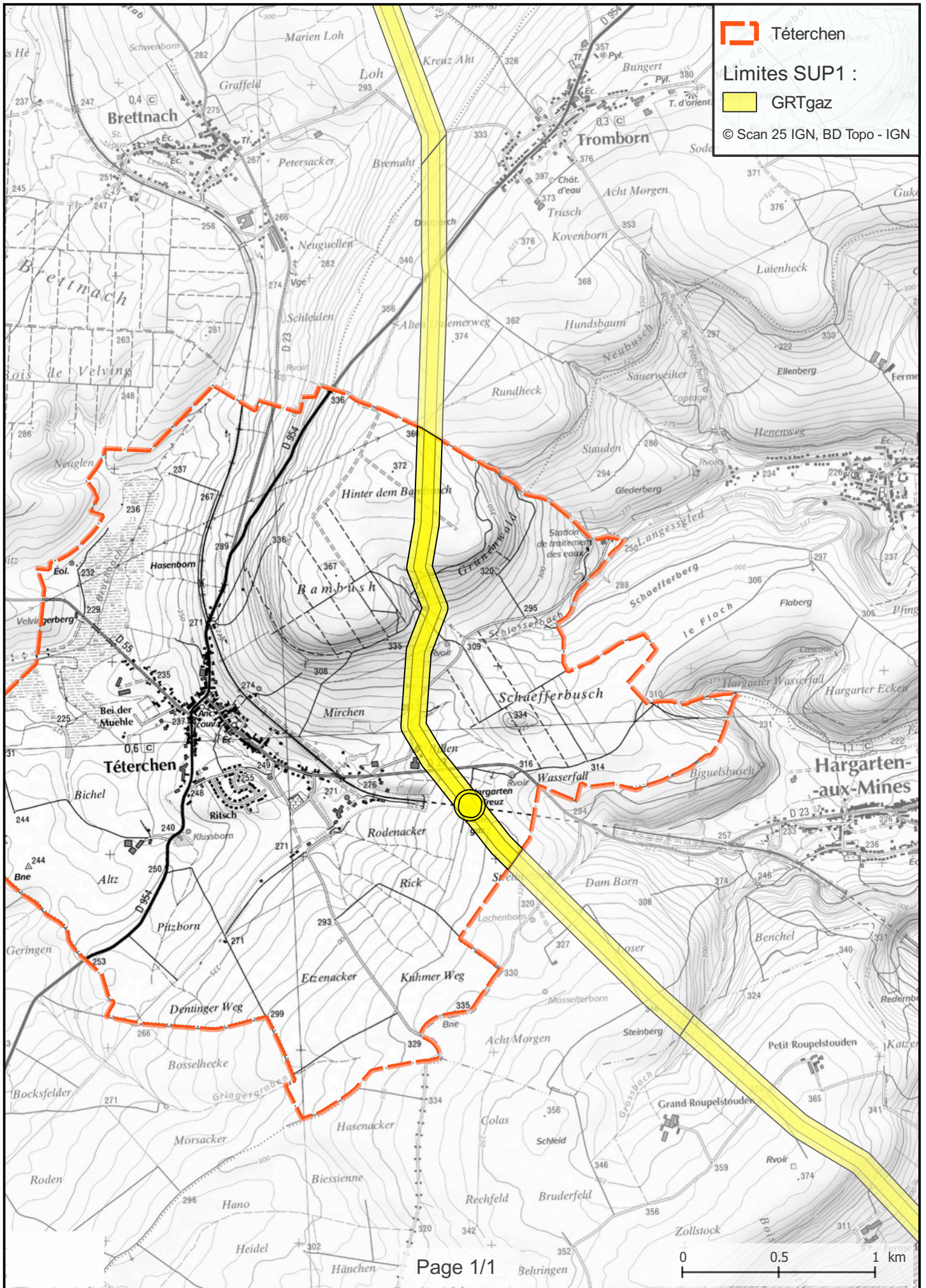
NOTA : Si la SUP1 du tracé adjacent est plus large que celle de l'installation annexe, c'est elle qui doit être prise en compte au droit de l'installation annexe.

Installations annexes non situées sur la commune, mais dont les zones d'effets atteignent cette dernière :

Néant

NOTA : Si la SUP1 du tracé adjacent est plus large que celle de l'installation annexe, c'est elle qui doit être prise en compte au droit de l'installation annexe.

Servitudes d'utilité publique autour des canalisations de transport de matières dangereuses



Annexe 189 : Caractérisation des canalisations de transport de gaz naturel exploitées par GRT Gaz et de leurs bandes de servitudes d'utilité publique sur la commune de Teting-sur-Nied

Nom de la commune	Code Insee	Nom du Transporteur	Adresse du Transporteur
Teting-sur-Nied	57668	GRT gaz	24 Quai Sainte Catherine 54042 Nancy Cedex

Tableaux des caractéristiques :

Dans les tableaux ci-dessous :

- PMS : Pression Maximale de Service de la canalisation
- DN : Diamètre Nominal de la canalisation.
- Distances S.U.P (SUP1, SUP2, SUP3) : Distances en mètres de part et d'autre de la canalisation définissant les limites des zones concernées par les servitudes d'utilité publique.

En cas d'écart entre les valeurs des distances SUP figurant dans les tableaux ci-dessous et la représentation cartographique des SUP telle qu'annexée au présent arrêté, les valeurs des tableaux font foi, appliquées au tracé réel des canalisations concernées.

Ouvrages traversant la commune :

Nom de la Canalisation	PMS	DN	Longueur (m)	Implantation	SUP1	SUP2	SUP3
DN600-2008-RACRANGE-SAINT-AVOLD	80	600	831,2	enterre	270	5	5

NOTA 1 : Si la SUP1 du tracé adjacent enterré est plus large que celle d'un tronçon aérien, c'est elle qui doit être prise en compte au droit du tronçon aérien.

NOTA 2 : La longueur mentionnée correspond à la longueur de la canalisation traversant la commune impactée. Elle est arrondie au décimètre.

Ouvrages ne traversant pas la commune, mais dont les zones d'effets atteignent cette dernière :

Néant

NOTA 1 : Si la SUP1 du tracé adjacent enterré est plus large que celle d'un tronçon aérien, c'est elle qui doit être prise en compte au droit du tronçon aérien.

NOTA 2 : La longueur mentionnée correspond à la longueur de la canalisation traversant la commune impactée. Elle est arrondie au décimètre.

Installations annexes situées sur la commune :

Néant

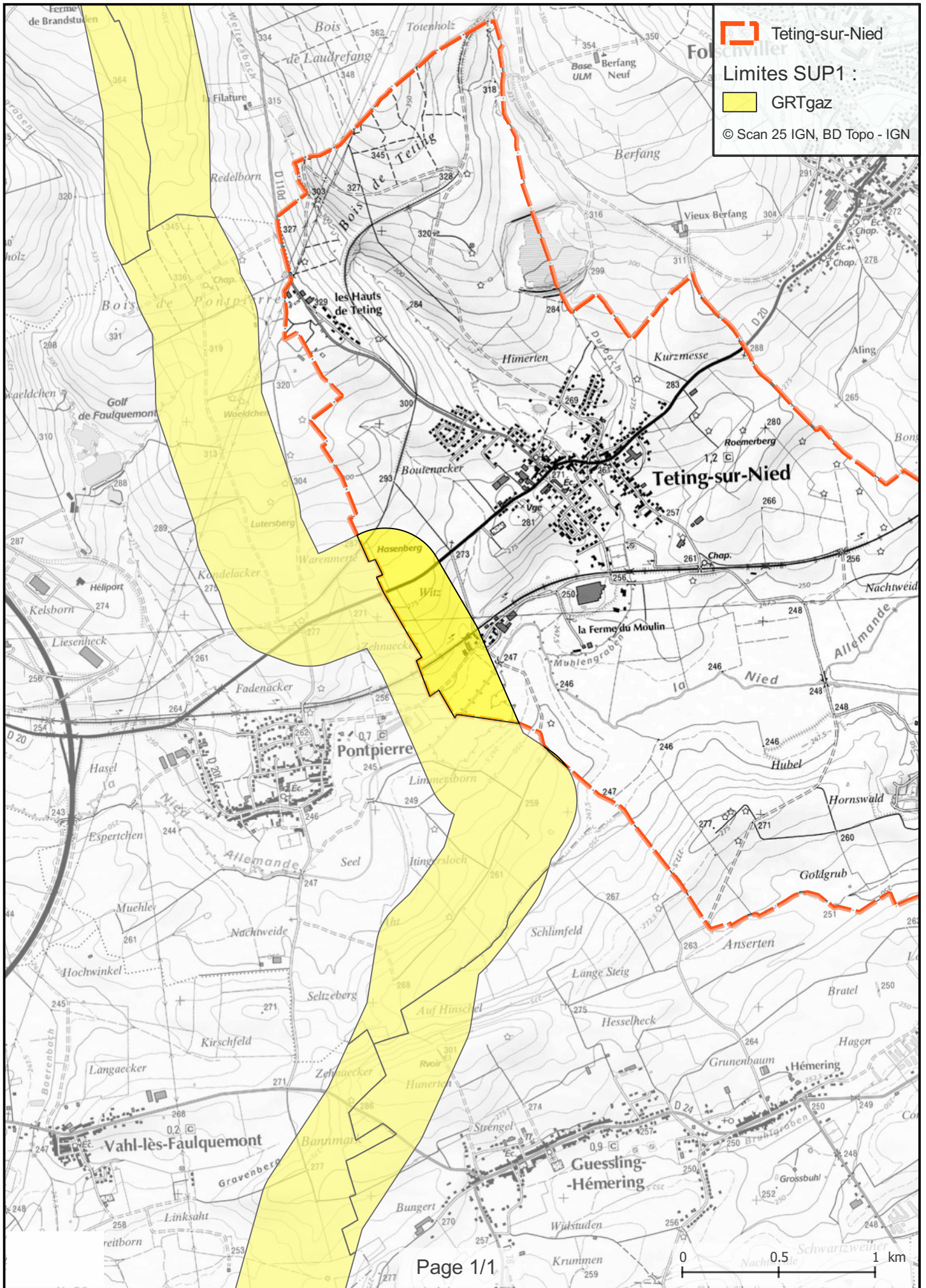
NOTA : Si la SUP1 du tracé adjacent est plus large que celle de l'installation annexe, c'est elle qui doit être prise en compte au droit de l'installation annexe.

Installations annexes non situées sur la commune, mais dont les zones d'effets atteignent cette dernière :

Néant

NOTA : Si la SUP1 du tracé adjacent est plus large que celle de l'installation annexe, c'est elle qui doit être prise en compte au droit de l'installation annexe.

Servitudes d'utilité publique autour des canalisations de transport de matières dangereuses



Annexe 190 : Caractérisation des canalisations de transport de gaz naturel exploitées par GRT Gaz et de leurs bandes de servitudes d'utilité publique sur la commune de Thédning

Nom de la commune	Code Insee	Nom du Transporteur	Adresse du Transporteur
Thédning	57669	GRT gaz	24 Quai Sainte Catherine 54042 Nancy Cedex

Tableaux des caractéristiques :

Dans les tableaux ci-dessous :

- PMS : Pression Maximale de Service de la canalisation
- DN : Diamètre Nominal de la canalisation.
- Distances S.U.P (SUP1, SUP2, SUP3) : Distances en mètres de part et d'autre de la canalisation définissant les limites des zones concernées par les servitudes d'utilité publique.

En cas d'écart entre les valeurs des distances SUP figurant dans les tableaux ci-dessous et la représentation cartographique des SUP telle qu'annexée au présent arrêté, les valeurs des tableaux font foi, appliquées au tracé réel des canalisations concernées.

Ouvrages traversant la commune :

Nom de la Canalisation	PMS	DN	Longueur (m)	Implantation	SUP1	SUP2	SUP3
DN300-1953-SAINT-AVOLD-OETING(ART EST)	46	300	1328,9	enterre	80	5	5
DN80-2000-THEDING-THEDING(DP)	67,7	80	19,1	enterre	15	5	5
DN80-2000-THEDING-THEDING(DP)	67,7	100	0,9	enterre	25	5	5

NOTA 1 : Si la SUP1 du tracé adjacent enterré est plus large que celle d'un tronçon aérien, c'est elle qui doit être prise en compte au droit du tronçon aérien.

NOTA 2 : La longueur mentionnée correspond à la longueur de la canalisation traversant la commune impactée. Elle est arrondie au décimètre.

Ouvrages ne traversant pas la commune, mais dont les zones d'effets atteignent cette dernière :

Néant

NOTA 1 : Si la SUP1 du tracé adjacent enterré est plus large que celle d'un tronçon aérien, c'est elle qui doit être prise en compte au droit du tronçon aérien.

NOTA 2 : La longueur mentionnée correspond à la longueur de la canalisation traversant la commune impactée. Elle est arrondie au décimètre.

Installations annexes situées sur la commune :

Nom de l'installation	SUP1	SUP2	SUP3
EMP-C-5766901	35	6	6

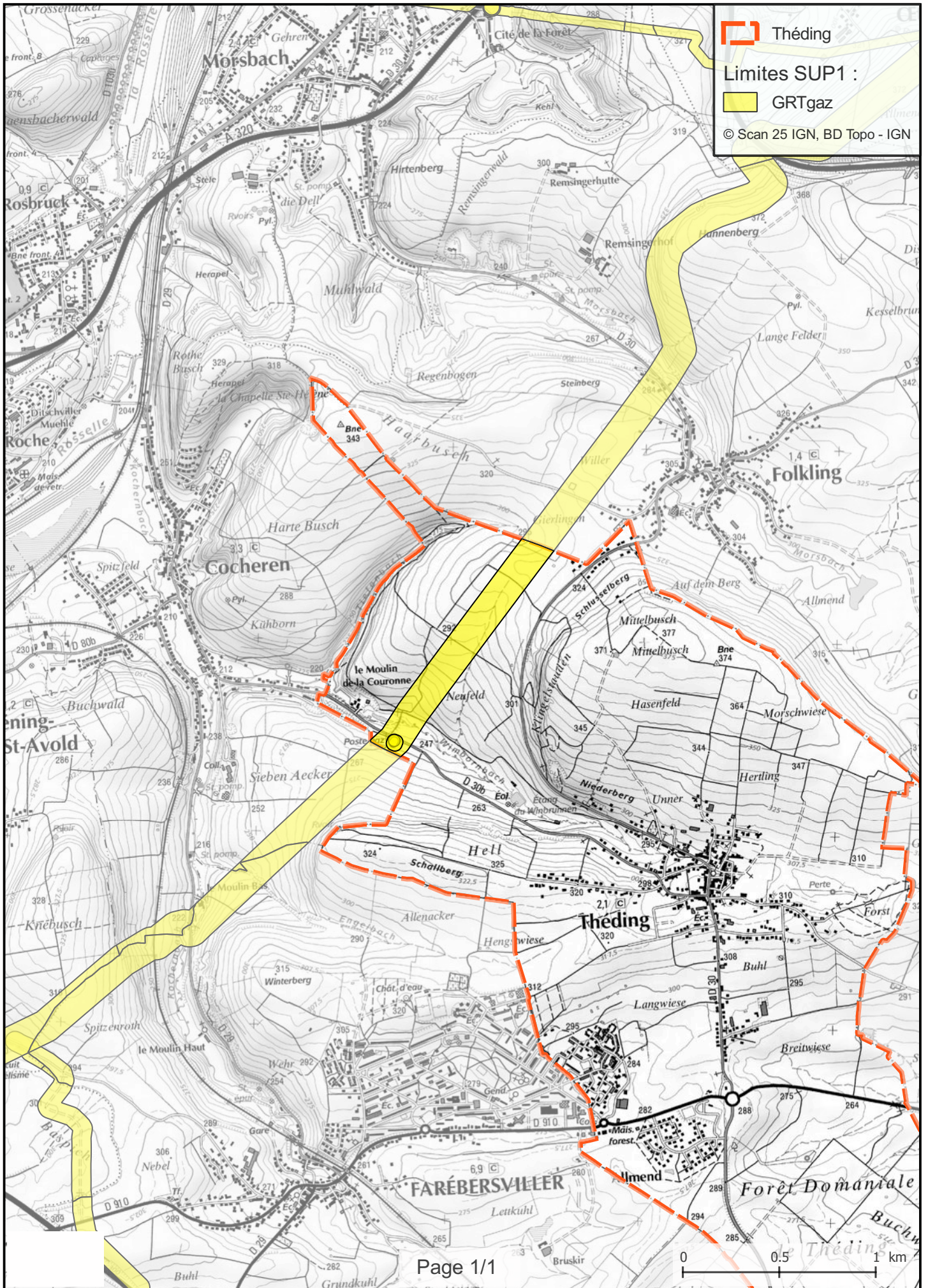
NOTA : Si la SUP1 du tracé adjacent est plus large que celle de l'installation annexe, c'est elle qui doit être prise en compte au droit de l'installation annexe.

Installations annexes non situées sur la commune, mais dont les zones d'effets atteignent cette dernière :

Néant

NOTA : Si la SUP1 du tracé adjacent est plus large que celle de l'installation annexe, c'est elle qui doit être prise en compte au droit de l'installation annexe.

Servitudes d'utilité publique autour des canalisations de transport de matières dangereuses



Annexe 191 : Caractérisation des canalisations de transport de gaz naturel exploitées par GRT Gaz et de leurs bandes de servitudes d'utilité publique sur la commune de Thionville

Nom de la commune	Code Insee	Nom du Transporteur	Adresse du Transporteur
Thionville	57672	GRT gaz	24 Quai Sainte Catherine 54042 Nancy Cedex

Tableaux des caractéristiques :

Dans les tableaux ci-dessous :

- PMS : Pression Maximale de Service de la canalisation
- DN : Diamètre Nominal de la canalisation.
- Distances S.U.P (SUP1, SUP2, SUP3) : Distances en mètres de part et d'autre de la canalisation définissant les limites des zones concernées par les servitudes d'utilité publique.

En cas d'écart entre les valeurs des distances SUP figurant dans les tableaux ci-dessous et la représentation cartographique des SUP telle qu'annexée au présent arrêté, les valeurs des tableaux font foi, appliquées au tracé réel des canalisations concernées.

Ouvrages traversant la commune :

Nom de la Canalisation	PMS	DN	Longueur (m)	Implantation	SUP1	SUP2	SUP3
DN100-1996-FLORANGE-THIONVILLE(PRED)	67,7	100	568,3	enterre	25	5	5
DN150-1954-FLORANGE-AUDUN-LE-TICHE	46	150	14,3	enterre	35	5	5
DN150-1954-FLORANGE-AUDUN-LE-TICHE	46	150	6860,1	enterre	35	5	5
DN150-1971-FLORANGE-HAYANGE(CI SOGERAIL)	67,7	150	3,8	enterre	45	5	5
DN150-1971-FLORANGE-HAYANGE(CI SOGERAIL)	67,7	150	100,4	enterre	45	5	5
DN200-1985-THIONVILLE-THIONVILLE(CI AKERS)	47	200	649,3	enterre	40	5	5
DN200-1995-THIONVILLE-THIONVILLE(CI CEDEST)	4	100	15,4	enterre	5	5	5
DN200-1995-THIONVILLE-THIONVILLE(CI CEDEST)	4	200	280,2	enterre	8	5	5
DN200-2013-THIONVILLE-THIONVILLE(DP METZANGE)	67,7	200	95,2	enterre	55	5	5
DN250-1960-MARVILLE-FLORANGE(LORRAINE ARDENNES)	60	250	14	enterre	70	5	5
DN250-1960-MARVILLE-FLORANGE(LORRAINE ARDENNES)	60	250	6845,3	enterre	70	5	5
DN250-1960-MARVILLE-FLORANGE(LORRAINE ARDENNES)	67,7	250	5,4	enterre	75	5	5

NOTA 1: Si la SUP1 du tracé adjacent enterré est plus large que celle d'un tronçon aérien, c'est elle qui doit être prise en compte au droit du tronçon aérien.

NOTA 2 : La longueur mentionnée correspond à la longueur de la canalisation traversant la commune impactée. Elle est arrondie au décimètre.

Ouvrages ne traversant pas la commune, mais dont les zones d'effets atteignent cette dernière :

Néant

NOTA 1: Si la SUP1 du tracé adjacent enterré est plus large que celle d'un tronçon aérien, c'est elle qui doit être prise en compte au droit du tronçon aérien.

NOTA 2 : La longueur mentionnée correspond à la longueur de la canalisation traversant la commune impactée. Elle est arrondie au décimètre.

Installations annexes situées sur la commune :

Nom de l'installation	SUP1	SUP2	SUP3
EMP-C-576720	50	6	6
EMP-C-576722	35	6	6
EMP-C-576721	20	5	5
EMP-C-576723	35	6	6

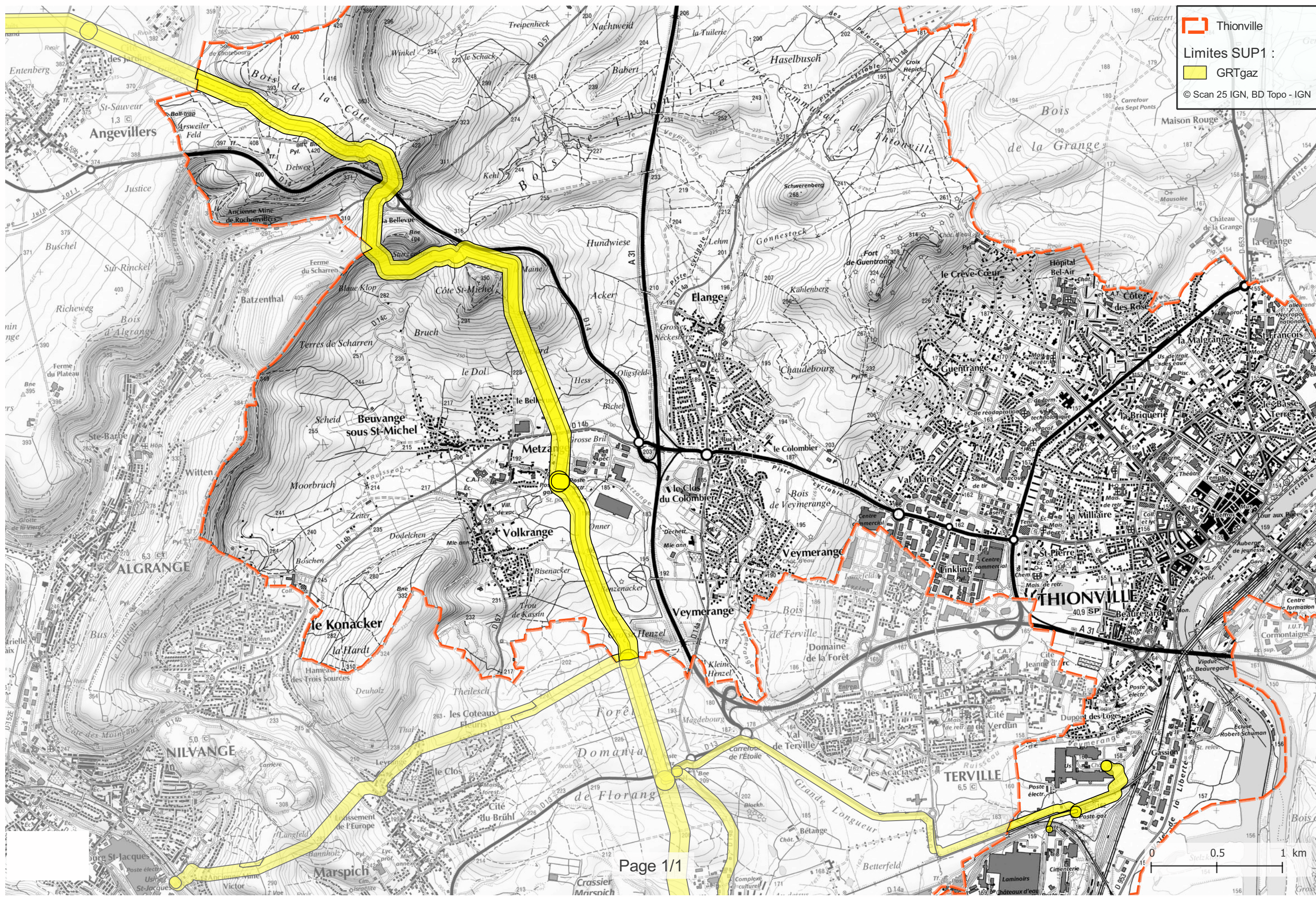
NOTA : Si la SUP1 du tracé adjacent est plus large que celle de l'installation annexe, c'est elle qui doit être prise en compte au droit de l'installation annexe.

Installations annexes non situées sur la commune, mais dont les zones d'effets atteignent cette dernière :

Néant

NOTA : Si la SUP1 du tracé adjacent est plus large que celle de l'installation annexe, c'est elle qui doit être prise en compte au droit de l'installation annexe.

Servitudes d'utilité publique autour des canalisations de transport de matières dangereuses



Annexe 192 : Caractérisation des canalisations de transport de gaz naturel exploitées par GRT Gaz et de leurs bandes de servitudes d'utilité publique sur la commune de Tressange

Nom de la commune	Code Insee	Nom du Transporteur	Adresse du Transporteur
Tressange	57678	GRT gaz	24 Quai Sainte Catherine 54042 Nancy Cedex

Tableaux des caractéristiques :

Dans les tableaux ci-dessous :

- PMS : Pression Maximale de Service de la canalisation
- DN : Diamètre Nominal de la canalisation.
- Distances S.U.P (SUP1, SUP2, SUP3) : Distances en mètres de part et d'autre de la canalisation définissant les limites des zones concernées par les servitudes d'utilité publique.

En cas d'écart entre les valeurs des distances SUP figurant dans les tableaux ci-dessous et la représentation cartographique des SUP telle qu'annexée au présent arrêté, les valeurs des tableaux font foi, appliquées au tracé réel des canalisations concernées.

Ouvrages traversant la commune :

Nom de la Canalisation	PMS	DN	Longueur (m)	Implantation	SUP1	SUP2	SUP3
DN150-1954-FLORANGE-AUDUN-LE-TICHE	46	150	2733,7	enterre	35	5	5
DN250-1960-MARVILLE-FLORANGE(LORRAINE ARDENNES)	60	250	2738,1	enterre	70	5	5
DN80-2011-TRESSANGE-TRESSANGE(DP)	46	80	19,3	enterre	15	5	5
DN80-2011-TRESSANGE-TRESSANGE(DP)	67,7	80	21,4	enterre	15	5	5
DN80-2011-TRESSANGE-TRESSANGE(DP)	46	100	0,9	enterre	20	5	5
DN80-2011-TRESSANGE-TRESSANGE(DP)	67,7	100	1	enterre	25	5	5

NOTA 1: Si la SUP1 du tracé adjacent enterré est plus large que celle d'un tronçon aérien, c'est elle qui doit être prise en compte au droit du tronçon aérien.

NOTA 2 : La longueur mentionnée correspond à la longueur de la canalisation traversant la commune impactée. Elle est arrondie au décimètre.

Ouvrages ne traversant pas la commune, mais dont les zones d'effets atteignent cette dernière :

Néant

NOTA 1 : Si la SUP1 du tracé adjacent enterré est plus large que celle d'un tronçon aérien, c'est elle qui doit être prise en compte au droit du tronçon aérien.

NOTA 2 : La longueur mentionnée correspond à la longueur de la canalisation traversant la commune impactée. Elle est arrondie au décimètre.

Installations annexes situées sur la commune :

Nom de l'installation	SUP1	SUP2	SUP3
EMP-C-576780	35	6	6

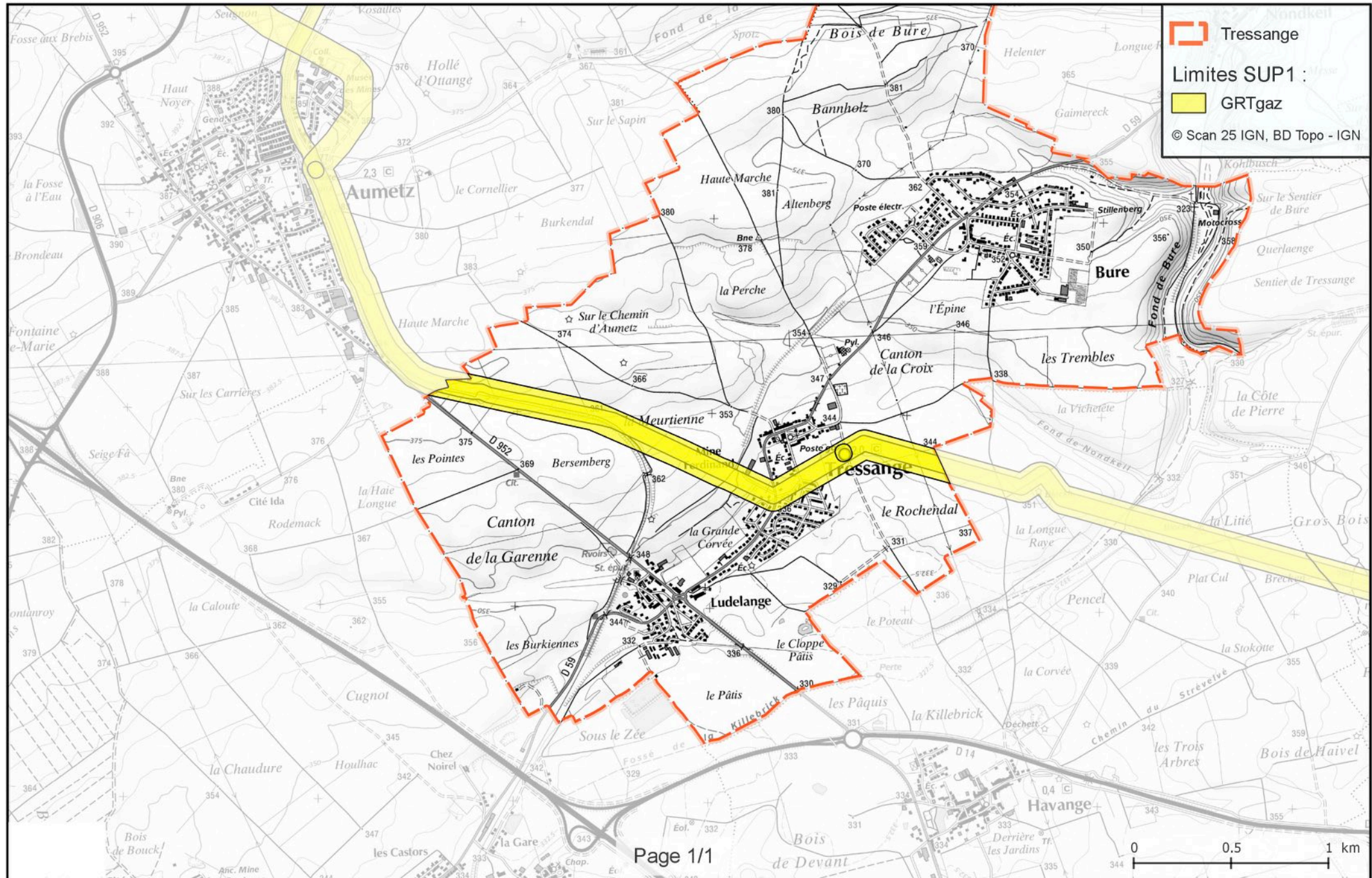
NOTA : Si la SUP1 du tracé adjacent est plus large que celle de l'installation annexe, c'est elle qui doit être prise en compte au droit de l'installation annexe.

Installations annexes non situées sur la commune, mais dont les zones d'effets atteignent cette dernière :

Néant

NOTA : Si la SUP1 du tracé adjacent est plus large que celle de l'installation annexe, c'est elle qui doit être prise en compte au droit de l'installation annexe.

Servitudes d'utilité publique autour des canalisations de transport de matières dangereuses



Annexe 193 : Caractérisation des canalisations de transport de gaz naturel exploitées par GRT Gaz et de leurs bandes de servitudes d'utilité publique sur la commune de Tritteling-Redlach

Nom de la commune	Code Insee	Nom du Transporteur	Adresse du Transporteur
Tritteling-Redlach	57679	GRT gaz	24 Quai Sainte Catherine 54042 Nancy Cedex

Tableaux des caractéristiques :

Dans les tableaux ci-dessous :

- PMS : Pression Maximale de Service de la canalisation
- DN : Diamètre Nominal de la canalisation.
- Distances S.U.P (SUP1, SUP2, SUP3) : Distances en mètres de part et d'autre de la canalisation définissant les limites des zones concernées par les servitudes d'utilité publique.

En cas d'écart entre les valeurs des distances SUP figurant dans les tableaux ci-dessous et la représentation cartographique des SUP telle qu'annexée au présent arrêté, les valeurs des tableaux font foi, appliquées au tracé réel des canalisations concernées.

Ouvrages traversant la commune :

Nom de la Canalisation	PMS	DN	Longueur (m)	Implantation	SUP1	SUP2	SUP3
DN600-2008-RACRANGE-SAINT-AVOLD	80	600	994,4	enterre	270	5	5

NOTA 1 : Si la SUP1 du tracé adjacent enterré est plus large que celle d'un tronçon aérien, c'est elle qui doit être prise en compte au droit du tronçon aérien.

NOTA 2 : La longueur mentionnée correspond à la longueur de la canalisation traversant la commune impactée. Elle est arrondie au décimètre.

Ouvrages ne traversant pas la commune, mais dont les zones d'effets atteignent cette dernière :

Néant

NOTA 1 : Si la SUP1 du tracé adjacent enterré est plus large que celle d'un tronçon aérien, c'est elle qui doit être prise en compte au droit du tronçon aérien.

NOTA 2 : La longueur mentionnée correspond à la longueur de la canalisation traversant la commune impactée. Elle est arrondie au décimètre.

Installations annexes situées sur la commune :

Néant

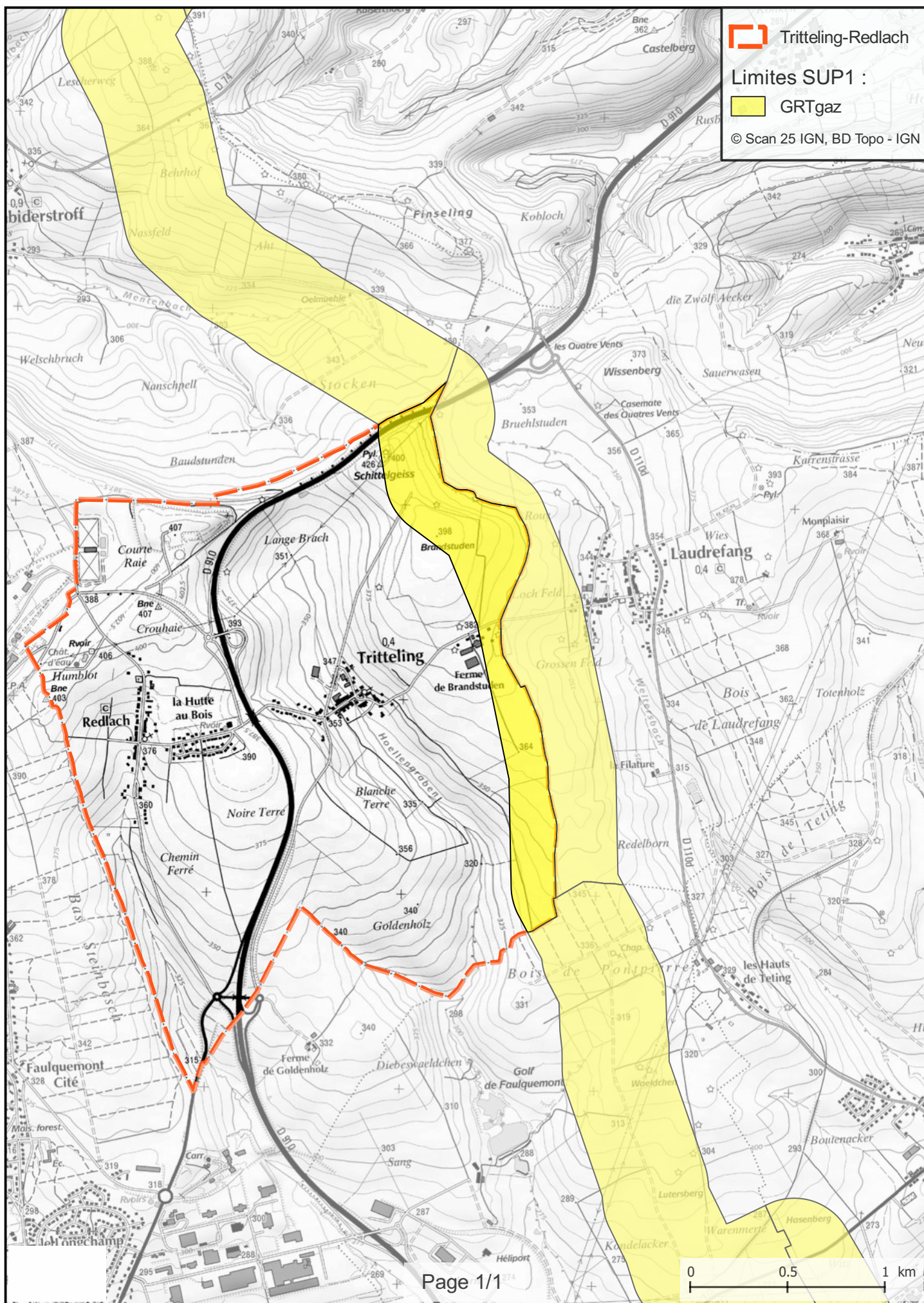
NOTA : Si la SUP1 du tracé adjacent est plus large que celle de l'installation annexe, c'est elle qui doit être prise en compte au droit de l'installation annexe.

Installations annexes non situées sur la commune, mais dont les zones d'effets atteignent cette dernière :

Néant

NOTA : Si la SUP1 du tracé adjacent est plus large que celle de l'installation annexe, c'est elle qui doit être prise en compte au droit de l'installation annexe.

Servitudes d'utilité publique autour des canalisations de transport de matières dangereuses



Annexe 194 : Caractérisation des canalisations de transport de gaz naturel exploitées par GRT Gaz et de leurs bandes de servitudes d'utilité publique sur la commune de Tromborn

Nom de la commune	Code Insee	Nom du Transporteur	Adresse du Transporteur
Tromborn	57681	GRT gaz	24 Quai Sainte Catherine 54042 Nancy Cedex

Tableaux des caractéristiques :

Dans les tableaux ci-dessous :

- PMS : Pression Maximale de Service de la canalisation
- DN : Diamètre Nominal de la canalisation.
- Distances S.U.P (SUP1, SUP2, SUP3) : Distances en mètres de part et d'autre de la canalisation définissant les limites des zones concernées par les servitudes d'utilité publique.

En cas d'écart entre les valeurs des distances SUP figurant dans les tableaux ci-dessous et la représentation cartographique des SUP telle qu'annexée au présent arrêté, les valeurs des tableaux font foi, appliquées au tracé réel des canalisations concernées.

Ouvrages traversant la commune :

Nom de la Canalisation	PMS	DN	Longueur (m)	Implantation	SUP1	SUP2	SUP3
DN100-1967-SAINT-AVOLD-MERSCHWEILLER	67,7	100	1470	enterre	25	5	5
DN250-1967-SAINT-AVOLD-MERSCHWEILLER	46	250	1469,1	enterre	60	5	5

NOTA 1 : Si la SUP1 du tracé adjacent enterré est plus large que celle d'un tronçon aérien, c'est elle qui doit être prise en compte au droit du tronçon aérien.

NOTA 2 : La longueur mentionnée correspond à la longueur de la canalisation traversant la commune impactée. Elle est arrondie au décimètre.

Ouvrages ne traversant pas la commune, mais dont les zones d'effets atteignent cette dernière :

Néant

NOTA 1 : Si la SUP1 du tracé adjacent enterré est plus large que celle d'un tronçon aérien, c'est elle qui doit être prise en compte au droit du tronçon aérien.

NOTA 2 : La longueur mentionnée correspond à la longueur de la canalisation traversant la commune impactée. Elle est arrondie au décimètre.

Installations annexes situées sur la commune :

Néant

NOTA : Si la SUP1 du tracé adjacent est plus large que celle de l'installation annexe, c'est elle qui doit être prise en compte au droit de l'installation annexe.

Installations annexes non situées sur la commune, mais dont les zones d'effets atteignent cette dernière :

Néant

NOTA : Si la SUP1 du tracé adjacent est plus large que celle de l'installation annexe, c'est elle qui doit être prise en compte au droit de l'installation annexe.

